

**PROJEKT
BUDOWLANO-WYKONAWCZY**

nr projektu 013/2012

egzemplarz 4

Nazwa obiektu	Przebudowa obiektów sportowych MKS UNIA Wąbrzeźno oraz budowa zespołu boisk przy ul. Spokojnej w Wąbrzeźnie - stadion
Adres	działki nr 377/2; 379; 380; 381; 382; 383/1; 383/5; 419 obr. 2 ul. Spokojna, ul Wspólna ul. Tysiąclecia 87-200 Wąbrzeźno
Branża	PLAN ZAGOSPODAROWANIA TERENU, DROGI, ARCHITEKTURA, INSTALACJE ELEKTRYCZNE
Inwestor	Gmina Miasto Wąbrzeźno ul. Wolności 18, 87-200 Wąbrzeźno

OŚWIADCZENIE:

Po zapoznaniu się z przepisami ustawy z dnia 7 lipca 1994 roku – Prawo budowlane (Dz.U. z 2000r. Nr 106, poz. 1126, z późn. Zm) zgodnie z art. 20 ust. 4 tej ustawy oświadczam, że projekt „**Przebudowa obiektów sportowych MKS UNIA Wąbrzeźno oraz budowa zespołu boisk przy ul. Spokojnej w Wąbrzeźnie**” sporządziłem zgodnie z obowiązującymi przepisami oraz zasadami wiedzy technicznej i jest kompletny z punktu widzenia celu któremu ma służyć.

Projektanci :

Branża	Imię i nazwisko	Specjalność	Uprawnienia	Podpis i pieczęć
Projektant	mgr inż. arch. Tomasz Porębný	Architektoniczna	WRR-DT/7132/46/2002 KPOKK IA 06/2003	
Sprawdzający	mgr inż. arch. Izabela Zwolicka	Architektoniczna	KPOKK IA 09/2003	
Projektował	Mgr inż. Robert Łęgowski	Inst. elektr	KUP/0178/POOE/09	

CZERWIEC 2012

PROJEKT BUDOWLANO-WYKONAWCZY

Spis zawartości opracowania

- MATERIAŁY FORMALNO PRAWNE
- UPRAWNIENIA I ZAŚWIADCZENIA PROJEKTANTÓW
- OPIS TECHNICZNY
- ZESTAWIENIA DLA USTALEŃ FUNC. ZAWARTYCH W MPZP DLA TERENU A-3 US
- PLAN BIOZ
- CZĘŚĆ RYSUNKOWA

NR RYSUNKU	TYTUŁ RYSUNKU	SKALA
A.01.1	PROJEKT ZAGOSPODAROWANIA TERENU	1:500
A.01.1.1	WYKAZ MIEJSC PARKINGOWYCH	1:750
A.01.2	PROJEKT ZAGOSPODAROWANIA TERENU - SIECI	1:500
A.01.3	PROJEKT ZAGOSPODAROWANIA TERENU – BIEŻNIA 1:250	1:250
A.01.4	PRZEKROJE	1:25
A.01.5	SKOCZNIA W DAL	1:250,1:25
A.01.6	BIEŻNIA	1:25
A.01.7	OGRODZENIE PANELOWE	1:20
A.01.8	PRZESUWNA BRAMA I FURTKA	1:20
A.01.9	ROZWIERNĄ BRAMĄ I FURTKĄ	1:20
A.01.10	OGRODZENIE BETONOWE	1:25
A.01.11	KONTENER KASOWY	1:25
A.01.12	KONTENER SANITARNY	1:50

Wydz. GB
W miejscu

*Wypis z miejscowego planu zagospodarowania przestrzennego miasta Wąbrzeźno
dla działek nr 377/2, 379, 380, 381, 382, 383/1, 383/5, 419
położonych w Wąbrzeźnie przy ulicy Tysiąclecia, obręb geodezyjny 2 .*

Zgodnie z Uchwałą nr XXI/133/2004 Rady Miejskiej w Wąbrzeźnie z dnia 24 czerwca 2004 roku w sprawie miejscowego planu zagospodarowania przestrzennego miasta Wąbrzeźno dla działek nr 377/2, 379, 380, 381, 382, 383/1, 383/5 i 419 położonych w Wąbrzeźnie przy ulicy Tysiąclecia leżących w obrębie jednostki urbanistycznej oznaczonej symbolem A-1UO, A-3US, KDD-21 i KDD-22 obowiązują ustalenia:

§ 83. Obowiązujące ustalenia dla terenu funkcjonalnego oznaczonego na rysunku planu symbolem terenu **A-1 UO** o powierzchni 1,79 ha to:

- 1) funkcja podstawowa – usługi oświaty ze szczególnym uwzględnieniem żłobków, przedszkoli, szkół podstawowych, gimnazjalnych, ponadgimnazjalnych;
- 2) w wypadku likwidacji usług oświaty funkcja podstawowa może być zastąpiona inną funkcją z zakresu usług nieuciążliwych z preferencją dla usług użyteczności publicznej;
- 3) funkcja uzupełniająca – ogólnodostępne obiekty sportu i rekreacji służące funkcji podstawowej;
- 4) warunki urbanistyczne:
 - a) linie zabudowy – zgodnie z ustaleniami ogólnymi,
 - b) dopuszczalne obiekty towarzyszące – garaże, budynki gospodarcze, budynki usług sportu i rekreacji wolnostojące lub wbudowane w budynek podstawowy,
 - c) maksymalna wysokość zabudowy podstawowej i zabudowy usług sportu i rekreacji 15 m,
 - d) dopuszczalna wysokość zabudowy garażowej i gospodarczej 7 m,
 - e) zabrania się wtórnych podziałów na działki budowlane, za wyjątkiem sytuacji określonych w § 13 pkt. 3,
 - f) minimalna powierzchnia biologicznie czynna w granicach działki budowlanej – 25% powierzchni działki,
 - g) maksymalny wskaźnik intensywności zabudowy – 1,5,
 - h) od strony dróg publicznych zabrania się wykonywania ogrodzeń z prefabrykatów betonowych lub ogrodzeń pełnych,
 - i) tereny biologicznie czynne należy zagospodarować zielenią urządzoną;
- 5) warunki parkingowe - ustala się minimum 30-35 miejsc parkingu ogólnodostępnego na każde 100 osób zatrudnionych w usługach oświaty;
- 6) obsługa komunikacyjna – z dróg publicznych klasy drogi dojazdowej, zgodnie z rysunkiem planu, dopuszcza się wydzielanie dróg wewnętrznych zgodnie z ustaleniami ogólnymi;
- 7) obsługa w zakresie infrastruktury technicznej – zgodnie z ustaleniami ogólnymi § 12.

§ 97. Obowiązujące ustalenia dla terenu funkcjonalnego oznaczonego na rysunku planu symbolem terenu **A-3 US** o powierzchni 2,66 ha to:

- 1) funkcja podstawowa – usługi sportu i rekreacji;
- 2) warunki urbanistyczne:
 - a) linie zabudowy – zgodnie z ustaleniami ogólnymi,
 - b) dopuszczalne obiekty towarzyszące – garaże, budynki gospodarcze, wolnostojące lub wbudowane w budynek podstawowy,
 - c) maksymalna wysokość zabudowy podstawowej 12 m,

- d) maksymalna wysokość zabudowy gospodarczej i garażowej 5 m,
 - e) zabrania się wtórnego podziału na działki budowlane, za wyjątkiem sytuacji określonych w § 13 pkt. 3,
 - f) minimalna powierzchnia biologicznie czynna w granicach działki budowlanej – 50% powierzchni działki,
 - g) maksymalny wskaźnik intensywności zabudowy – 1,0,
 - h) od strony dróg publicznych zabrania się wykonywania ogrodzeń z prefabrykatów betonowych lub ogrodzeń pełnych,
 - i) tereny biologicznie czynne należy zagospodarować zielenią urządzoną;
- 3) warunki parkingowe - ustala się minimum 20-50 miejsc parkingowych parkingu ogólnodostępnego na każdych 100 użytkowników jednocześnie korzystających z obiektu;
 - 4) obsługa komunikacyjna – z istniejących dróg publicznych klasy drogi lokalnej lub dojazdowej, zgodnie z rysunkiem planu, dopuszcza się wydzielanie dróg wewnętrznych zgodnie z ustaleniami ogólnymi;
 - 5) obsługa w zakresie infrastruktury technicznej – zgodnie z ustaleniami ogólnymi § 12.

§ 192. Obowiązujące ustalenia dla terenów funkcjonalnych oznaczonych na rysunku planu symbolem terenu **KDD-1** o powierzchni 0,07 ha, **KDD-2** o powierzchni 0,14 ha, **KDD-3** o powierzchni 1,18 ha, **KDD-4** o powierzchni 0,11 ha, **KDD-5** o powierzchni 0,05 ha, **KDD-6** o powierzchni 0,06 ha, **KDD-7** o powierzchni 0,7 ha, **KDD-8** o powierzchni 0,31 ha, **KDD-9** o powierzchni 0,21 ha, **KDD-10** o powierzchni 0,23 ha, **KDD-11** o powierzchni 0,20 ha, **KDD-12** o powierzchni 0,17 ha, **KDD-13** o powierzchni 0,14 ha, **KDD-14** o powierzchni 0,28 ha, **KDD-15** o powierzchni 0,03 ha, **KDD-16** o powierzchni 0,03 ha, **KDD-17** o powierzchni 0,10 ha, **KDD-18** o powierzchni 0,80 ha, **KDD-19** o powierzchni 0,06 ha, **KDD-20** o powierzchni 0,22 ha, **KDD-21** o powierzchni 0,42 ha, **KDD-22** o powierzchni 0,10 ha, **KDD-23** o powierzchni 0,65 ha, **KDD-24** o powierzchni 0,20 ha, **KDD-25** o powierzchni 0,30 ha, **KDD-26** o powierzchni 0,28 ha, **KDD-27** o powierzchni 0,10 ha, **KDD-28** o powierzchni 0,06 ha, **KDD-29** o powierzchni 0,73 ha, **KDD-30** o powierzchni 1,08 ha, **KDD-31** o powierzchni 0,39 ha, **KDD-32** o powierzchni 0,07 ha, **KDD-33** o powierzchni 0,11 ha, **KDD-34** o powierzchni 0,09 ha, **KDD-35** o powierzchni 0,25 ha, **KDD-36** o powierzchni 0,29 ha, **KDD-37** o powierzchni 0,19 ha, **KDD-38** o powierzchni 0,15 ha, **KDD-39** o powierzchni 0,04 ha, **KDD-40** o powierzchni 0,53 ha, **KDD-41** o powierzchni 0,06 ha, **KDD-42** o powierzchni 0,07 ha, **KDD-43** o powierzchni 0,14 ha, **KDD-44** o powierzchni 0,19 ha, **KDD-45** o powierzchni 0,17 ha, **KDD-46** o powierzchni 0,18 ha, **KDD-47** o powierzchni 0,17 ha, **KDD-48** o powierzchni 0,39 ha, **KDD-49** o powierzchni 0,64 ha, **KDD-50** o powierzchni 0,37 ha, **KDD-51** o powierzchni 0,13 ha, **KDD-52** o powierzchni 0,64 ha, **KDD-53** o powierzchni 0,23 ha, **KDD-54** o powierzchni 0,17 ha, **KDD-55** o powierzchni 0,63 ha, **KDD-56** o powierzchni 3,51 ha, **KDD-57** o powierzchni 0,12 ha, **KDD-58** o powierzchni 0,72 ha, **KDD-59** o powierzchni 0,11 ha, **KDD-60** o powierzchni 0,06 ha, **KDD-61** o powierzchni 0,05 ha, **KDD-62** o powierzchni 0,02 ha, **KDD-63** o powierzchni 0,66 ha, **KDD-64** o powierzchni 0,08 ha, **KDD-65** o powierzchni 0,44 ha, **KDD-66** o powierzchni 0,60 ha, **KDD-67** o powierzchni 0,26 ha, **KDD-68** o powierzchni 0,17 ha, **KDD-69** o powierzchni 0,64 ha, **KDD-70** o powierzchni 0,06 ha, **KDD-71** o powierzchni 0,03 ha, **KDD-72** o powierzchni 0,50 ha, **KDD-73** o powierzchni 0,03 ha, **KDD-74** o powierzchni 0,56 ha, **KDD-75** o powierzchni 0,03 ha, **KDD-76** o powierzchni 0,34 ha, **KDD-77** o powierzchni 0,15 ha, **KDD-78** o powierzchni 0,05 ha, **KDD-79** o powierzchni 0,34 ha, **KDD-80** o powierzchni 0,39 ha, **KDD-81** o powierzchni 0,34 ha, **KDD-82** o powierzchni 0,06 ha, **KDD-83** o powierzchni 0,45 ha, **KDD-84** o powierzchni 1,08 ha, **KDD-85** o powierzchni 0,20 ha, **KDD-86** o powierzchni 0,40 ha, **KDD-87** o powierzchni 0,15 ha, **KDD-88** o powierzchni 0,14 ha, **KDD-89** o powierzchni 0,10 ha, **KDD-90** o powierzchni 0,04 ha, **KDD-91** o powierzchni 0,32 ha, **KDD-92** o powierzchni 0,07 ha, **KDD-93** o powierzchni 0,74 ha, **KDD-94** o powierzchni 0,87 ha, **KDD-95** o powierzchni 1,26 ha, **KDD-96** o powierzchni 0,59 ha, **KDD-97** o powierzchni 0,06 ha, **KDD-98** o powierzchni 0,69 ha, **KDD-99** o powierzchni 0,22 ha to:

- 1) funkcja podstawowa – droga publiczna klasy drogi dojazdowej;
- 2) funkcja uzupełniająca obiekty infrastruktury technicznej;
- 3) zakazuje się dokonywania jakichkolwiek podziałów za wyjątkiem porządkujących stan własnościowy zgodnie z liniami rozgraniczającymi;
- 4) warunki urbanistyczne:
 - a) szerokość w liniach rozgraniczających zgodnie z rysunkiem planu,
 - b) zakazuje się wprowadzania wszelkich urządzeń, budowli i budynków a także innej zabudowy nie związanej z przeznaczeniem terenu za wyjątkiem urządzeń pomocniczych oraz infrastruktury technicznej,

- c) należy zrealizować ścieżkę rowerową o minimalnej szerokości 2 m w liniach rozgraniczających dróg **KDD-43, KDD-56** na odcinkach wskazanych na rysunku planu,
- d) jeśli istniejące zagospodarowanie na to pozwala wzdłuż pasów drogowych dróg dojazdowych dopuszcza się realizację chodników.

§ 13. Ogólne zasady i warunki podziału terenów na działki budowlane i scalania działek:

- 3) ograniczenia wielkości wydzielanych działek oraz zakazy podziałów nie dotyczą wydzielen pod urządzenia infrastruktury technicznej oraz wydzielenie dojazdów;

§ 12. Ogólne zasady obsługi w zakresie infrastruktury technicznej:

- 1) sieci infrastruktury technicznej powinny być prowadzone przez tereny przeznaczone na cele publiczne, a w granicach obszarów zabudowanych w szczególności przez tereny dróg publicznych;
- 2) w przypadku braku możliwości prowadzenia sieci infrastruktury technicznej przez tereny dróg publicznych lub inne tereny publiczne dopuszcza się prowadzenie sieci infrastruktury technicznej przez tereny przeznaczone na inne cele, po zawarciu odpowiedniej umowy pomiędzy inwestorem a właścicielem terenu;
- 3) ustala się następujące ogólne zasady dotyczące gospodarki ściekowej:
 - a) wszystkie budynki oraz działki budowlane powinny być podłączone docelowo do miejskiej sieci kanalizacyjnej i posiadać przyłącze kanalizacyjne umożliwiające odprowadzenie ścieków sanitarnych w stopniu wystarczającym dla obsługi funkcji i sposobu zagospodarowania i zabudowy działki,
 - b) ścieki będą odprowadzane do oczyszczalni ścieków,
 - c) na działkach budowlanych gdzie wody gruntowe są w wysokich stanach poniżej 1.5 m w stosunku do powierzchni terenu, dopuszcza się dla mieszkalnictwa i usług z wyłączeniem usług wytwarzających ścieki do odprowadzanie ścieków do zbiorników bezodpływowych lokalizowanych w granicach działek budowlanych i wywóz do punktu zlewnego przy oczyszczalni ścieków. Zbiorniki będą winny mieć charakter tymczasowy i po realizacji sieci kanalizacyjnej winny ulec likwidacji,
 - d) wody opadowe z terenów dróg publicznych, parkingów o trwałej nawierzchni, terenów aktywności gospodarczej, centrum miasta, terenów magazynowania i dystrybucji paliw muszą być odprowadzane siecią kanalizacji deszczowej do rowów. Zrzuty wód deszczowych winny posiadać urządzenia podczyszczające na wylotach,
 - e) odprowadzenie wód deszczowych z terenów pozostałych dróg oraz działek budowlanych może nastąpić do gruntu w granicach działki,
 - f) ilość wód deszczowych odprowadzonych do gruntu nie może przekroczyć jego chłonności. Nadmiar wód deszczowych musi być odprowadzony do sieci kanalizacji deszczowej,
 - g) wszystkie zrzuty wód opadowych powinny być wyposażone w urządzenia podczyszczające na wylotach;
- 4) ustala się następujące ogólne zasady dotyczące zaopatrzenia w wodę:
 - a) wszystkie działki budowlane i budynki muszą być podłączone do miejskiej sieci wodociągowej i posiadać przyłącze wodociągowe umożliwiające pobór wody zgodny z funkcją i sposobem zagospodarowania,
 - b) w przypadkach uzasadnionych dopuszcza się do czasu realizacji sieci wodociągowej pobór wody ze studni wykonanych w granicach działek budowlanych;
- 5) ustala się następujące ogólne zasady dotyczące zaopatrzenia w energię elektryczną:
 - a) wszystkie działki budowlane i budynki muszą być podłączone do sieci elektroenergetycznej i posiadać przyłącze elektroenergetyczne umożliwiające pobór energii elektrycznej w stopniu wystarczającym dla obsługi funkcji i sposobu zagospodarowania i zabudowy działki,
 - b) zasilanie w energię elektryczną odbywa się z istniejących lub projektowanych linii napowietrznych 15 kV i 0,4 kV,
 - c) nowe budynki i budowle będą zasilane w energię elektroenergetyczną po zrealizowaniu odpowiedniej infrastruktury energetycznej wykonanej w oparciu o warunki przyłączenia oraz plany rozwoju w zakresie zaspokojenia obecnego i przyszłego zaopatrzenia na energię elektryczną uzgodnione z właściwym terenowo zakładem energetycznym,
 - d) sieć elektroenergetyczna szczególnie średniego i niskiego napięcia powinna być realizowana w miarę możliwości jako podziemna,
 - e) ustala się możliwość realizowania dodatkowych stacji transformatorowych słupowych w miejscu przebiegu linii napowietrznych SN i stacji wewnątrzowych w przypadku dużych mocy i braku napowietrznych linii SN na wszystkich terenach funkcjonalnych w trakcie realizacji planu;
- 6) ustala się następujące ogólne zasady dotyczące zaopatrzenia w energię cieplną i gaz:

- a) wszystkie budynki muszą posiadać zbiorowe lub indywidualne źródła dostarczania ciepła w stopniu wystarczającym dla prawidłowego użytkowania zgodnego z funkcją, z zaleceniem wykorzystania energii elektrycznej, gazu, oleju niskosiarkowego lub odnawialnych źródeł energii,
 - b) ustala się rozbudowę sieci gazowych średniego i niskiego ciśnienia dla potrzeb mieszkalnictwa i usług,
 - c) w liniach rozgraniczających dróg publicznych i niepublicznych stanowiących dostęp z działek budowlanych, należy rezerwować trasy pod gazociągi,
 - d) linia ogrodzeń winna przebiegać w odległości minimum 0.5 m od gazociągu,
 - e) dla budownictwa jednorodzinnego szafki gazowe powinny być lokalizowane w linii ogrodzenia w pozostałych przypadkach w miejscu uzgodnionym z zarządcą sieci;
- 7) telekomunikacja:
- a) zachowuje się istniejącą kablową sieć telekomunikacyjną,
 - b) wskazuje się docelową likwidację linii napowietrznych;
- 8) ustala się następujące ogólne zasady dotyczące gospodarki odpadami:
- a) wszystkie odpady z terenu miasta muszą być składowane na składowisku odpadów komunalnych,
 - b) poza składowiskiem odpadów komunalnych bezwzględnie zabrania się składowania odpadów,
 - c) na działkach budowlanych należy przewidzieć miejsca na pojemniki służące do czasowego gromadzenia odpadów stałych z uwzględnieniem możliwości ich segregacji,
 - d) możliwa jest realizacja zbiorczych pojemników umożliwiających selektywną zbiórkę odpadów obsługujących kilka działek budowlanych.

Z up. Burmistrza
J. Milewski
Maria Polkowska
p.o. KIEROWNIK WYDZIAŁU
GEODEZJI, BUDOWNICTWA
I INWESTYCJI

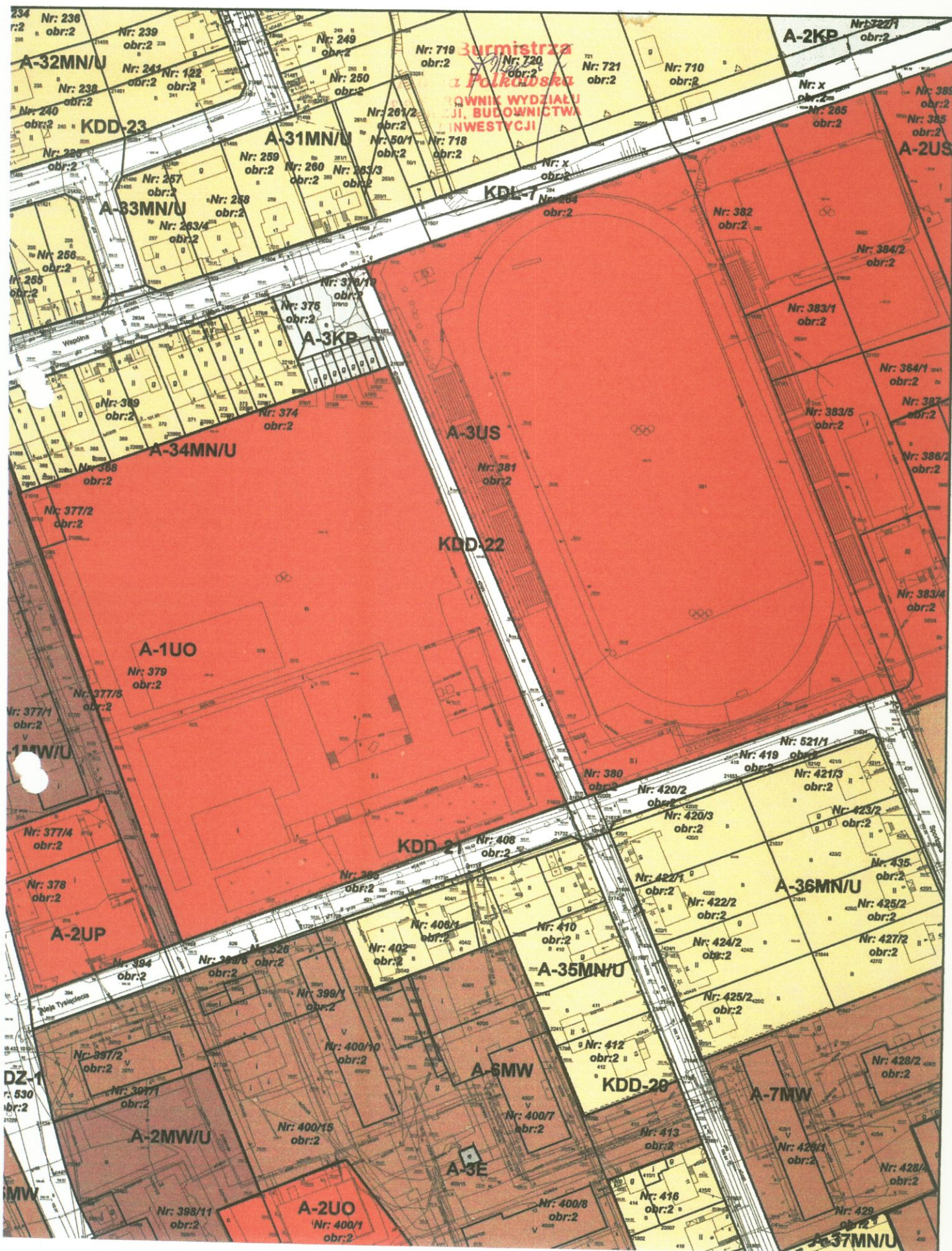
Otrzymuje:

- 1. Adresat
- 2. a/a.

Nie podlega opłacie skarbowej na podst. art.7 ust. 3 ustawy o opłacie skarbowej (Dz. U. z 2006 r., nr 225, poz. 1635).

Sporządził: S. Dalasiński.

z dnia 29.05.2012 r. ZNAK 013.6727.410.2012 BI - 7328 - /





IZBA ARCHITEKTÓW
RZECZYPOSPOLITEJ POLSKIEJ

KUJAWSKO-POMORSKA OKRĘGOWA IZBA ARCHITEKTÓW
OKRĘGOWA KOMISJA KWALIFIKACYJNA

Kujawsko – Pomorska
Okręgowa Komisja Kwalifikacyjna
Izby Architektów

Bydgoszcz, 2003.06.27

DECYZJA KPOKK IA 06 / 2003

Na podstawie art. 12 ust. 1 pkt 1 i ust. 2, art. 13 ust. 1 pkt 1 i art. 14 ust. 1 pkt 1 ustawy z dnia 7 lipca 1994 r. – Prawo Budowlane (tekst jednolity: Dz. U. z 2000 r. Nr 106, poz. 1126; dalsze zmiany: Dz. U. z 2000 r. Nr 109, poz. 1157, Nr 120, poz. 1268; z 2001 r. Nr 5, poz. 42, Nr 100, poz. 1085, Nr 110, poz. 1190, Nr 115, poz. 1229, Nr 129, poz. 1439, Nr 154, poz. 1800; z 2002 r. Nr 74, poz. 676), art. 11 i 24 ust. 1 pkt 2 ustawy z dnia 15 grudnia 2000 r. o samorządach zawodowych architektów, inżynierów budownictwa oraz urbanistów (Dz. U. z 2001 r. Nr 5, poz. 42 oraz z 2002 r. Nr 23, poz. 221 i Nr 153, poz. 1271), oraz art. 104 i 107 § 1 i 4 ustawy z dnia 14 czerwca 1960 r. – Kodeks postępowania administracyjnego (tekst jednolity: Dz. U. z 2000 r. Nr 98, poz. 1071; dalsze zmiany: Dz. U. z 2001 r. Nr 49, poz. 509, oraz z 2002 r. Nr 113, poz. 984 i Nr 169, poz. 1387),

stwierdza się, że

Pan mgr inż. arch. Tomasz Porębny

posiada odpowiednie wykształcenie techniczne i praktykę zawodową
i nadaje się Mu
UPRAWNIENIA BUDOWLANE
w specjalności architektonicznej do projektowania bez ograniczeń

Decyzja niniejsza jako uwzględniająca w całości żądanie strony nie wymaga uzasadnienia.

Od decyzji niniejszej przysługuje Pani/ Panu odwołanie do Krajowej Komisji Kwalifikacyjnej Izby Architektów za pośrednictwem okręgowej komisji kwalifikacyjnej, która wydała decyzję. Odwołanie wnosi się w terminie 14 dni od dnia doręczenia niniejszej decyzji.

1. Adam Popielewski – przewodniczący OKK
2. Robert Wiwatowski – sekretarz OKK
3. Grzegorz Jaworski – członek OKK
4. Bogumił Gnybek – członek OKK
5. Zbigniew Szewczyk – członek OKK

Otrzymują:

- 1) Strona (wnioskodawca): Tomasz Porębny 86-300 Grudziądz ul. Kalinkowa 32/5
- 2) Minister właściwy do spraw architektury i budownictwa,
- 3) Główny Inspektor Nadzoru Budowlanego,
- 4) Okręgowa Rada Izby Architektów
- 5) a.a.

85-229 Bydgoszcz, ul. Garbary 2. Tel./fax: (0-52) 345 56 46. E-mail: kujawsko.pomorska@izbaarchitektow.pl
NIP: 967-11-35-269 Regon: 017466395-00114 Komo: PKO BP S.A. 1 O/Centrum w Bydgoszczy Nr 10201462-1108446-270-1



IZBA ARCHITEKTÓW
RZECZYPOSPOLITEJ POLSKIEJ

Kujawsko-Pomorska Okręgowa Rada Izby Architektów RP

ZASWIADCZENIE - ORYGINAŁ (wypis z listy architektów)

Kujawsko-Pomorska Okręgowa Rada Izby Architektów RP zaświadcza, że:

mgr inż. arch. Tomasz PORĘBNY

posiadający kwalifikacje zawodowe do pełnienia samodzielnych funkcji technicznych w budownictwie w specjalności architektonicznej i w zakresie posiadanych uprawnień nr 06/2003, jest wpisany na listę członków Kujawsko-Pomorskiej Okręgowej Izby Architektów RP pod numerem: **KP-0185**.

Członek czynny od: 02-07-2003 r.

Data i miejsce wygenerowania zaświadczenia: 19-04-2011 r. Bydgoszcz.

Zaświadczenie jest ważne do dnia: **30-06-2012 r.**

Podpisano elektronicznie w systemie informatycznym Izby Architektów RP przez:
Anna Pawlicka-Zabojszcz, Przewodnicząca Okręgowej Rady Izby Architektów RP.

Nr weryfikacyjny zaświadczenia:

KP-0185-46CC-Y12B-34E2-DC7D

Dane zawarte w niniejszym zaświadczeniu można sprawdzić podając nr weryfikacyjny zaświadczenia w publicznym serwisie internetowym Izby Architektów: www.izbaarchitektow.pl lub kontaktując się bezpośrednio z właściwą Okręgową Izbą Architektów RP.



Kujawsko-Pomorska Okręgowa Rada Izby Architektów RP

ZAŚWIADCZENIE - ORYGINAŁ

(wypis z listy architektów)

Kujawsko-Pomorska Okręgowa Rada Izby Architektów RP zaświadcza, że:

mgr inż. arch. Izabela ZWOLIĆKA

posiadająca kwalifikacje zawodowe do pełnienia samodzielnych funkcji technicznych w budownictwie w specjalności architektonicznej i w zakresie posiadanych uprawnień nr **09/2003**, jest wpisana na listę członków Kujawsko-Pomorskiej Okręgowej Izby Architektów RP pod numerem: **KP-0196**.

Członek czynny od: 03-03-2004 r.

Data i miejsce wygenerowania zaświadczenia: 28-01-2012 r. Bydgoszcz.

Zaświadczenie jest ważne do dnia: **31-12-2012 r.**

Podpisano elektronicznie w systemie informacyjnym Izby Architektów RP przez:
Anna Pawlička-Zabojczyk, Przewodniczącą Okręgowej Rady Izby Architektów RP.

Nr weryfikacyjny zaświadczenia:

KP-0196-CY5C-E559-C4C6-D69D

Dane zawarte w niniejszym zaświadczeniu można sprawdzić podając nr weryfikacyjny zaświadczenia w publicznym serwisie internetowym Izby Architektów: www.izbaarchitektow.pl lub kontaktując się bezpośrednio z właściwą Okręgową Izbą Architektów RP.

KUJAWSKO-POMORSKA OKRĘGOWA IZBA ARCHITEKTÓW
OKRĘGOWA KOMISJA KWALIFIKACYJNA

Kujawsko - Pomorska
Okręgowa Komisja Kwalifikacyjna
Izby Architektów

Bydgoszcz, 2003.12.12

DECYZJA KPOKK IA 09/ 2003

Na podstawie art. 12 ust. 1 pkt 1 i ust. 2, art. 13 ust. 1 pkt 1 i art. 14 ust. 1 ustawy z dnia 7 lipca 1994 r. - Prawo Budowlane (Dz. U. z 2003 r. Nr 207, poz. 2016), art. 11 i 24 ust. 1 pkt 2 ustawy z dnia 15 grudnia 2000 r. o samorządach zawodowych architektów, inżynierów budownictwa oraz urbanistów (Dz. U. z 2001 r. Nr 5, poz. 42 oraz z 2002 r. Nr 23, poz. 221 i Nr 153, poz. 1271; Nr 240, poz. 2052, z 2003 r. Nr 150, poz. 1864), oraz art. 104 i 107 § 1 i 4 ustawy z dnia 14 czerwca 1960 r. - Kodeks postępowania administracyjnego (Dz. U. z 2000 r. Nr 98, poz. 1071; z 2001 r. Nr 49, poz. 505 oraz z 2002 r. Nr 113, poz. 984 i Nr 169, poz. 1387, z 2003 r. Nr 130, poz. 1180, Nr 170, poz. 1660),

stwierdza się, że

Pani mgr inż. arch. Izabela Zwolićka

posiada odpowiednie wykształcenie techniczne i praktykę zawodową
i nadaje się Jej
UPRAWNIENIA BUDOWLANE
w specjalności architektonicznej do projektowania bez ograniczeń

Decyzja niniejsza jako uwzględniająca w całości zażądanie strony nie wymaga uzasadnienia.

Od decyzji niniejszej przysługuje Pani odwołanie do Krajowej Komisji Kwalifikacyjnej Izby Architektów za pośrednictwem okręgowej komisji kwalifikacyjnej, która wydała decyzję. Odwołanie wnosi się w terminie 14 dni od dnia doręczenia niniejszej decyzji.

1. Artur Popielewski - przewodniczący OKK

2. Robert Winiowski - sekretarz OKK

3. Grzegorz Jaworski - członek OKK

Otrzymała

- 1) Strona (wnioskodawca): Izabela Zwolićka 86-150 Włocławek, Bydgoszcz 104
- 2) Minister właściwy do spraw architektury i budownictwa,
- 3) Główny Inspektor Nadzoru Budowlanego,
- 4) Okręgowa Rada Izby Architektów
- 5) a a

Kujawsko-Pomorska Okręgowa Rada Izby Architektów RP
NIP 00-11-35-20 Rejon Urzędowski 1114 Komu PKO BP S.A. 110 Centrum a Budowalność Nr 10294621105440 2003

DECYZJA

Na podstawie art. 24 ust. 1 pkt 2 ustawy z dnia 15 grudnia 2000 r. o samorządach zawodowych architektów, inżynierów budownictwa oraz urbanistów (Dz. U. z 2001 r. Nr 5, poz. 42, z późn. zm.), art. 13 ust. 1 pkt 1 i ust. 2, art. 14 ust. 1 pkt 5 i ust. 3 pkt 1 ustawy z dnia 7 lipca 1994 r. Prawo budowlane (Dz. U. z 2006 r. Nr 156, poz. 1118, z późn. zm.) oraz § 11 ust. 1 pkt 1 rozporządzenia Ministra Transportu i Budownictwa z dnia 28 kwietnia 2006 r. w sprawie samodzielnych funkcji technicznych w budownictwie (Dz. U. z 2006 r. Nr 83, poz. 578, z późn. zm.) w związku z art. 104 Kodeksu postępowania administracyjnego (Dz. U. z 2000 r. Nr 98, poz. 1071, z późn. zm.)

Okręgowa Komisja Kwalifikacyjna

n a d a j e

Panu Robertowi Józefowi Łęgowskiemu
magistrowi inżynierowi o kierunku elektrotechnika
urodzonemu dnia 5 października 1977 r. w Grudziądzu

UPRAWNIENIA BUDOWLANE

numer ewidencyjny KUP/0178/POOE/09

do projektowania bez ograniczeń
w specjalności instalacyjnej w zakresie sieci, instalacji i urządzeń
elektrycznych i elektroenergetycznych

UZASADNIENIE

W związku z uwzględnieniem w całości żądania strony, na podstawie art. 107 § 4 K.p.a. odstępuje się od uzasadnienia decyzji. Zakres nadanych uprawnień budowlanych wskazano na odwozie decyzji.

Pouczenie

Od niniejszej decyzji służy odwołanie do Krajowej Komisji Kwalifikacyjnej Polskiej Izby Inżynierów Budownictwa w Warszawie, za pośrednictwem Okręgowej Komisji Kwalifikacyjnej KUP/OIIB w Bydgoszczy w terminie 14 dni od dnia jej doręczenia.

- Otrzymują:
1. Pan Robert Józef Łęgowski
ul. Warszawska 5/33
86-300 Grudziądz
 2. Okręgowa Rada Izby
 3. Główny Inspektor
 4. a.l.a.



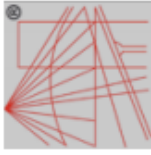
mgr inż. Witold Przybylski

mgr inż. Andrzej Mańkowski

inż. Franciszek Szyplński

Skład Orzekający Okręgowej Komisji Kwalifikacyjnej

[Signature]
[Signature]
[Signature]



Zaświadczenie

o numerze weryfikacyjnym:

KUP-COR-XH4-PF7 *

Pan Robert Łęgowski o numerze ewidencyjnym KUP/IE/0061/10
adres zamieszkania ul. Kulerskiego 16/12, 86-300 Grudziądz
jest członkiem Kujawsko-Pomorskiej Okręgowej Izby Inżynierów Budownictwa i posiada
wymagane ubezpieczenie od odpowiedzialności cywilnej.

Niniejsze zaświadczenie jest ważne do dnia 2013-02-28.

Zaświadczenie zostało wygenerowane elektronicznie i opatrzone bezpiecznym podpisem elektronicznym weryfikowanym przy pomocy ważnego kwalifikowanego certyfikatu w dniu 2012-02-14 roku przez:

Adam Podhorecki, Przewodniczący Rady Kujawsko-Pomorskiej Okręgowej Izby Inżynierów Budownictwa.

(Zgodnie art. 5 ust. 2 ustawy z dnia 18 września 2001 r. o podpisie elektronicznym (Dz. U. 2001 Nr 130 poz. 1450) dane w postaci elektronicznej opatrzone bezpiecznym podpisem elektronicznym weryfikowanym przy pomocy ważnego kwalifikowanego certyfikatu są równoważne pod względem skutków prawnych dokumentom opatrzonym podpisami własnoręcznymi.)

* Weryfikację poprawności danych w niniejszym zaświadczeniu można sprawdzić za pomocą numeru weryfikacyjnego zaświadczenia na stronie Polskiej Izby Inżynierów Budownictwa www.pilb.org.pl lub kontaktując się z biurem właściwej Okręgowej Izby Inżynierów Budownictwa.

OPIS TECHNICZNY

DO PROJEKTU ARCHITEKTONICZNO BUDOWLANEGO BOISK SPORTOWYCH

1.0. Dane ogólne.

1.1. Obiekt.

Przebudowa i rozbudowa obiektów sportowych oraz obiektów towarzyszących na stadionie sportowym MKS UNIA w ramach zadania „Przebudowa obiektów sportowych MKS UNIA Wąbrzeźno oraz budowa zespołu boisk przy ul. Spokojnej w Wąbrzeźnie”

1.2. Podstawa opracowania.

- Umowa z inwestorem,
- mapa sytuacyjno-wysokościowy,
- wizja lokalna,

1.3 Jednostka projektowa:

CONCEPT – Projekty Architektoniczne,
 Turznice , 86-300 Grudziądz
 Tel / fax. : 0(56)46 828 44, tel.kom. 0 502 229 473
 e-mail : tompor2@wp.pl

2. Przedmiot inwestycji, dane liczbowe dla inwestycji (elementy projektowane).

L.p	opis	wariant STANDARD + pr zamienny
1	Powierzchnia boiska do piłki nożnej - murawa	7140,3m ²
2	Bieżnia tartan	2635,3m ²
3	Rozbieg tartan skocznia w dal	75,00m ²
4	Skocznia w dal	35,0m ²
5	Gabiony	78,4m ²
6	Chodniki	1093,4m ²
9	Tereny zielone (bez murawy)	6049 m ²
10	Drogi wjazdu place , parkingi	776,6+216,1 = 992,7m ²
11	Trybuna projektowana	346,6m ²

Uwaga : Zestawienia dla ustaleń funkcjonalnych zawartych w MPZP dla terenu A-3 US w oddzielnym załączniku

3. Istniejące zagospodarowanie terenu.

• Opis ogólny.

Obecnie teren jest zagospodarowany, poniżej wyszczególniono elementy znajdujące się na przedmiotowym terenie:

boisko, bieżnia, trybuny, budynek hotelu, budynek siłowni, budynek kasowy, budynek sanitarny, drogi wewnętrzne, chodniki, ogrodzenie
 Teren inwestycji obejmuje działki nr 377/2; 377/5; 379; 380; 381; 381/1; 382; 384/4; 385/5; 419 obr. 2 ul. Spokojna, ul Wspólna ul. Tysiąclecia 87-200 Wąbrzeźno

4. Projektowane zagospodarowanie terenu.

Na przedmiotowym terenie planuje się:

- rekultywację boiska głównego
- budowę bieżni
- budowę stanowiska do skoku w dal
- budowę ogrodzenia, bram, furtek
- budowę dróg wewnętrznych oraz zjazdów, parkingów
- budowę chodników,
- rozbiórkę istniejącego budynku sanitarnego, budynku kasowego, ogrodzenia pełnego, bram oraz trybuny na gruncie
- montaż gotowych kontenerów (punkt kasowy, sanitarny)

- remont budynku siłowni oraz trybuny
- budowę trybuny
- remont i rozbudowę budynku hotelu
- **Infrastruktura techniczna istniejąca.**

Media zewnętrzne i wewnętrzne.

Odwodnienie trybuny – wg projektu trybuny

Kanalizacja sanitarna – przyłącze istniejące.

Nawadnianie boiska w ramach sieci wewnętrznej.

Energia elektryczna – zmiany wyłącznie na terenie inwestora polegające na zmianie lokalizacji lamp, zmianę tras przewodów, przeznaczenie punktu kasowego, budowę nowych lamp. Wszystkie elementy zostaną przyłączone w ramach istniejącej mocy.

- **Miejsca parkingowe**

Liczba użytkowników obiektu przewidziana jest na ok 1026 osób, zapotrzebowanie na parkingi wynosi 205 miejsc. Projektuje się 12 miejsc parkingowych przy hotelu, dodatkowo w bezpośrednim sąsiedzie stadionu znajdują się parkingi istniejące na działce 382 i 384/4 - 60 stanowisk oraz działce 283/4 - 20 miejsc parkingowych, przy budynku szkoły przewiduje się parking na 25 miejsc (łącznie 117 miejsc parkingowych). Ponadto w porozumieniu z Urzędem Miejskim Wąbrzeźnie przewiduje się możliwość korzystania na czas zawodów i innych imprez zorganizowanych z nowo wybudowanych parkingów przy ul. Grudziądzkiej oraz parkingów zlokalizowanych na terenie „Małty” przy ul. Łabędziej gdzie łączna ilość miejsc parkingowych przekracza 88. Łącznie ilość dostępnych przekracza ilość miejsc wymaganych w MPZP

5.WPŁYW PROJEKTOWANYCH OBIEKTÓW NA ŚRODOWISKO PRZYRODNICZE ORAZ HIGIENĘ I ZDROWIE UŻYTKOWNIKÓW.

Obiekty zaprojektowano z materiałów ekologicznych, zastosowane rozwiązania odprowadzania nieczystości odpowiadają obowiązującym normom i przepisom prawnym. Obiekt nie będzie miał negatywnego wpływu na środowisko naturalne.

6. PRZYŁĄCZA DO SIECI ZEWNĘTRZNYCH.

- Studnie chłonne kanalizacji deszczowej – wg oddzielnego opracowania
- Istniejące przyłącze elektryczne – elementy projektowane w ramach istniejącej mocy
- przyłącza wody – istniejące
- przyłącza kanalizacji sanitarnej – istniejące
- przyłącze telekomunikacyjne - istniejące
- przyłącze energii cieplnej - istniejący węzeł

7.WARUNKI GRUNTOWO-WODNE

Założono występowanie dobrych warunków gruntowo-wodnych.

Po wykonaniu wykopów należy powiadomić projektanta w celu potwierdzenia w dzienniku budowy występowania gruntów nośnych.

8. SYSTEM NAWADNIANIA

Do nawadniania boiska głównego - zaprojektowano rozwiązanie systemowe z centralnym systemem sterowania oraz zraszaczami wynurzanymi. Przebieg nawadniania boiska odbywać się będzie w siedmiu cyklach. Maksymalne zapotrzebowanie w wodę w jednym cyklu $Q = 19,0 \text{ m}^3/\text{h}$, opad $2,5 \text{ mm/h}$. Na rysunku PZT pokazano jedynie trasę przewodów doprowadzając wodę do zraszaczy, ilość przewodów prowadzonych w wykopie zgodnie z wytycznymi producenta system.

9. DOSTĘPNOŚĆ DLA OSÓB NIEPEŁNOSPRAWNYCH

Teren pod względem rozwiązań technicznych i funkcjonalnych jest dostosowany dla osób niepełnosprawnych poruszających się na wózkach, poprzez zastosowanie spadku na chodnikach nie przekraczającego 3%.

10. ROZWIĄZANIA TECHNICZNE

10.1 Bieżnia , rozbieg do skoku w dal

10.1.1. Nawierzchnia

Nawierzchnia poliuretanowa - TARTAN - Technologia typu EPDM – nawierzchnia gładka, przepuszczalna dla wody, wykonana warstwowo na podbudowie elastycznej typu ET o grubości min. 30 mm. Dolna warstwa z granulatu SBR min.7 mm, górna warstwa wykonana z kolorowego granulatu EPDM min. 7 mm.

10.1.2. konstrukcja podbudowy

Warstwy konstrukcyjne boisk wg części graficznej (podbudowa przepuszczalna)

- warstwa wyrównująca z mialu kamiennego (fr. 0-4mm) 5,00 cm
- warstwa klinująca z kruszywa kamiennego(fr. 0-31,5mm) 5,00 cm
- warstwa konstrukcyjna z kruszywa kamiennego (fr. 31,5-63mm) 10,00 cm
- warstwa odsączająca z piasku lub pospółki 10,00 cm
- grunt rodzimy

10.2 drogi, place .

10.2.1 Drogi wewnętrzne , place , parkingi

Zaprojektowano następujące warstwy dróg wewnętrznych

- kostka betonowa gr. 8cm
- podsypka cementowo piaskowa 1:4 gr. 4-5 cm
 - podbudowa - beton drogowy C8/10 gr.15 cm
 - podsypka piaskowa zagęszczona $I_s=1,0$ gr 20cm.

10.2.3 chodniki ,

Zaprojektowano następujące warstwy dróg wewnętrznych

- kostka betonowa gr. 6 cm
- podsypka cementowo piaskowa 1:4 gr. 4-5 cm
- podbudowa - beton drogowy C8/10 gr.10 cm
- podsypka piaskowa zagęszczona $I_s>0,98$ gr 20cm.

Odprowadzenie opadów - istniejące rozwiązania oraz powierzchnia biologicznie czynna (Powierzchnia biologicznie czynna dla terenu A3-US wynosi 54,61% tj. 14526,3m)

10.4 WYPOSAŻENIE SPORTOWE - bramki.

Konstrukcja bramki stalowa odporna na korozję (zabezpieczona antykorozyjnie), wyposażona w siatkę całoroczną, wg rysunków. Elementy powinny mieć stosowne certyfikaty i aprobaty techniczne. Wymiary w świetle słupków 244 cm wysokość i 732 cm szerokość.

10.5 Wyposażenie – kontener sanitarny oraz kontenery kasowe

Kontener sanitarny i kontenery kasowe należy zamówić jako gotowe elementy z pełnym wyposażeniem przeznaczone do ustawienia w miejscach przewidzianych w projekcie. Po ustawieniu kontenerów na przygotowanych placach należy podłączyć do nich istniejące przyłącza (lub elementy sieci wewnętrznych Inwestora) zgodnie ze sztuką budowlaną i obowiązującymi

przepisami . Kontenery powinny posiadać niezbędne atesty, spełniać wymagane normy oraz posiadać niezbędną dokumentację z punktu widzenia przepisów prawa budowlanego. Rozwiązania powinny być zbieżne z punktu widzenia funkcjonalności i estetyki z załączonymi szkicami.

10.6 Ogrodzenia

Ogrodzenia panelowe

Stosować ogrodzenia panelowe 3D , zabezpieczone antykorozyjnie, ocynkowane, bramy oraz furtki analogiczne do systemu ogrodzenia. Wysokość ogrodzenia ~1,2 m oraz ~2,5m. Elementy powinny mieć stosowne certyfikaty i aprobaty techniczne. Stosować podmurówki systemowe, fundamenty wg producenta systemu

Ogrodzenia betonowe prefabrykowane

Stosować ogrodzenia betonowe w kolorze naturalnego betonu, zgodnie z załączonymi rysunkami. Wysokość ogrodzenia ~2,5m. Elementy powinny mieć stosowne certyfikaty i aprobaty techniczne.

Stosować podmurówki systemowe lub z obrzeżny betonowych, fundamenty wg producenta systemu

11. Niwelacja terenu

Niwelacje terenu przeprowadzić w sposób umożliwiający uzyskanie rzędnych projektowanych. Zachowano istniejące ukształtowanie terenu z wyjątkiem miejsc gdzie podano nowe rzędne w kolorze niebieskim.

12. Zieleń

12.1 Trawniki

Zasianie nasion traw następuje maszyną do siewu wzdłuż i w poprzek. Nasiona powinny być siane na głębokość do ok.2 cm. Z reguły wystarcza 25 - 30 g/m². Dobranie gęstości zasiewu powinno być dopasowane od miejsca, temperatury, opadów i wartości pH warstwy wierzchniej. W praktyce należy dobrać gatunki traw do miejsca w którym będą rosły. Zaleca się skorzystanie z porady fachowca. Przed pierwszym zasianiem należy odpowiednio przygotować podłoże. Po wysianiu traw należy zachować okres pielęgnacyjny min. 6 miesięcy w zależności od warunków wegetacyjnych, celem zakorzeniania traw. Zadowalające zadarnienie uzyskujemy po ok 6 miesiącach. Koszenie trawy powinno się odbywać kosiarką bębnową o dobrze zaostrzonych ostrzach. Wysokość koszenia trawy przed jej użytkowaniem ok 3 cm.

12.2 Murawa boiska

Projektuje się gotową nawierzchnię z rolki, gotowa murawa musi spełniać stosowne wymagania oraz posiadać niezbędne aprobaty techniczne , dobór murawy należy skonsultować z zarządcą stadionu.

Opracowanie:

mgr inż. arch. Tomasz Porębný

<p style="text-align: center;">Nazwa obiektu : Przebudowa obiektów sportowych MKS UNIA Wąbrzeźno oraz budowa zespołu boisk przy ul. Spokojnej w Wąbrzeźnie Działki nr 377/2; 379; 380; 381; 382; 383/1; 383/5; 419 obr. 2 Adres: ul. Spokojna, ul. Wspólna, ul. Tysiąclecia, 87-200 Wąbrzeźno Inwestor: Gmina Miasto Wąbrzeźno ul. Wolności 18, 87-200 Wąbrzeźno</p>			
Zestawienia dla ustaleń funkcjonalnych zawartych w MPZP dla terenu A-3 US			
Minimalna ilość parkingów na każde 100 osób jednocześnie korzystających z obiektu według MPZP			20
Ilość osób jednocz. Korzystaj. MKS UNIA	1026	ilość parkingów wymaganych	205
Powierzchnia terenu A-3US		2,66000 ha	
Maksymalny wskaźnik intensywności zabudowy dla terenu A-3 US zgodnie z MPZP			1,0
Wskaźnik intensywności zabudowy dla terenu A-3 US			0,2
Minimalna powierzchnia biologicznie czynna dla terenu A-3 US według z MPZP		50%	13300
Nawierzchnia / obiekt	powierzchnia	udział w ter. A-3 US	pow. zał do PBC
	[m²]	[%]	[%]
Projektowane			
powierzchnia bieżni tartanowej	2635,30	9,91%	0%
Trybuna na gruncie (NR5)	346,60	1,30%	0%
Budynek hotelu rozbudowa (NR3)	31,60	0,12%	0%
Gabiony	78,40	0,29%	0%
powierzchnia rozbiegu skoczni w dal	75,00	0,28%	0%
skocznia w dal	35,00	0,13%	0%
Drogi wewnętrzne	754,10	2,83%	0%
Chodniki	951,80	3,58%	0%
Parking	87,00	0,33%	0%
Powierzchnia terenów zielonych – trawniki	5974,90	22,46%	100%
Powierzchnia terenów zielonych – murawa	7140,00	26,84%	100%
Suma – proj. powierzchnia nie czynna biologiczne	4994,80	18,78%	
Suma – proj. powierzchnia biologicznie czynna	13114,90	49,30%	
Istniejące			
Trybuna główna (NR1)	562,50	2,11%	0%
Budynek hotelu bez rozbudowy (NR2)	247,70	0,93%	0%
Siłownia (NR3)	294,80	1,11%	0%
parking	1672,90	6,29%	0%
zielen	1411,40	5,31%	100%
Budynki poza ogrodzeniem MKS UNIA	845,90	3,18%	0%
kort	723,80	2,72%	0%
droga	2732,00	10,27%	0%
Suma – ist. powierzchnia nie czynna biologiczne	7079,60	26,62%	
Suma – ist. Powierzchnia biologicznie czynna	1411,40	5,31%	
Cały teren A-3 US			
Suma – powierzchnia nie czynna biologiczne	12074,40	45,39%	
Suma – powierzchnia biologicznie czynna	14526,30	54,61%	

INFORMACJA DOTYCZĄCA BEZPIECZEŃSTWA I OCHRONY ZDROWIA

Nazwa obiektu : Przebudowa obiektów sportowych MKS UNIA Wąbrzeźno oraz budowa zespołu boisk przy ul. Spokojnej w Wąbrzeźnie

Adres: działki nr 377/2; 379; 380; 381; 382; 383/1; 383/5; 419 obr. 2
ul. Spokojna, ul. Wspólna, ul. Tysiąclecia, 87-200 Wąbrzeźno

Inwestor: Gmina Miasto Wąbrzeźno
ul. Wolności 18,
87-200 Wąbrzeźno

1. Dane ogólne

Przedmiotem opracowania są dane dotyczące informacji na temat bezpieczeństwa i ochrony zdrowia przy realizacji zamierzenia budowlanego polegającego na „Przebudowie obiektów sportowych MKS UNIA Wąbrzeźno oraz budowie zespołu boisk przy ul. Spokojnej w Wąbrzeźnie”

2. Zakres robót dla zamierzenia budowlanego

Zakres rzeczowy robót można podzielić następująco:

- roboty rozbiórkowe, - pomiarowe, - ziemne, - betonowe, - brukarski, - montażowe, - budowlane,
- instalacyjne elektryczne , -instalacyjne sanitarne,

3. Wykaz istniejących obiektów budowlanych

boisko, bieżnia, trybuny, budynek hotelu, budynek siłowni, budynek kasowy, budynek sanitarny, drogi wewnętrzne, chodniki, ogrodzenie.

4. Elementy zagospodarowania działki lub terenu które stwarzają zagrożenie bezpieczeństwa i zdrowia ludzi

Na przedmiotowym terenie nie występują elementy mogące stwarzać zagrożenie dla życia i zdrowia ludzi. Ze względu na zdrowie ludzi należy zapewnić dojazd pożarowy i dostępność środków gaśniczych zgodnie z odrębnymi przepisami.

5. Wskazanie dotyczące przewidywanych zagrożeń występujących podczas realizacji robót budowlanych

Kierownik budowy pełni funkcję koordynatora sprawującego nadzór nad bezpieczeństwem i higieną pracy wszystkich pracowników zatrudnionych na budowie.

Wyznaczenie koordynatora nie zwalnia poszczególnych pracodawców z obowiązku zapewnienia bezpieczeństwa i higieny pracy zatrudnianych przez nich pracowników.

Nadzór techniczny podwykonawców obowiązany jest w szczególności:

- przestrzegać wymagań B.H.P. na placu budowy i postanowień planu, - organizować stanowiska pracy zgodnie z przepisami i zasadami B.H.P., - zapewnić pracownikom środki ochrony

indywidualnej, - organizować, przygotowywać i prowadzić pracę w sposób eliminujący możliwość zaistnienia wypadku przy pracy czy też choroby zawodowej, - dopuszczać do pracy osoby posiadających ważne badania lek oraz szkolenie B.H.P., - rozpocząć pracę po uzgodnieniu z kierownikiem budowy, bezpiecznych warunków pracy i właściwej technologii prowadzonych robót, - wykonać wszystkie polecenia koordynatora bhp - prowadzić dziennik budowy i rejestr szkoleń bhp.

6. Wskazanie sposobu prowadzenia instruktażu pracowników przed przystąpieniem do realizacji robót szczególnie niebezpiecznych

Każdy pracownik winien być zapoznany z planem bezpieczeństwa i ochrony zdrowia, jak również posiadać aktualne badania lekarskie o zdolności do pracy, jak również posiadać przeszkolenie okresowe i stanowiskowe w zakresie BHP. Każdy pracownik powinien posiadać wyposażenie w środki ochrony indywidualnej tj.: kask ochronny, odzież, obuwie robocze, rękawice ochronne.

Instruktaż pracowników należy przeprowadzić z uwzględnieniem następujących punktów:

- ochrona osobista,- narzędzia i sprzęt roboczy,- znaki ostrzegawcze i informacyjne,
- poruszanie się po terenie budowy,- ochrona środowiska,- roboty ziemne,
- rusztowania,- prace na wysokości,- roboty elewacyjne,- ochrona przeciwpożarowa
- ład i porządek,- spożywanie używek,- naruszanie przepisów bezpiecz. pożarowego.

7. Wskazanie środków technicznych i organizacyjnych, zapobiegających niebezpieczeństwom wynikającym z wykonywania robót budowlanych w strefach szczególnego zagrożenia zdrowia lub w ich sąsiedztwie, w tym zapewniających szybką ewakuację na wypadek pożaru, awarii i innych zagrożeń

Wszystkie roboty budowlano – montażowe oraz odbiór wykonać zgodnie z warunkami technicznymi wykonania i odbioru robót budowlano montażowych wydanych przez Ministerstwo Infrastruktury a opracowanych przez I.T.B.

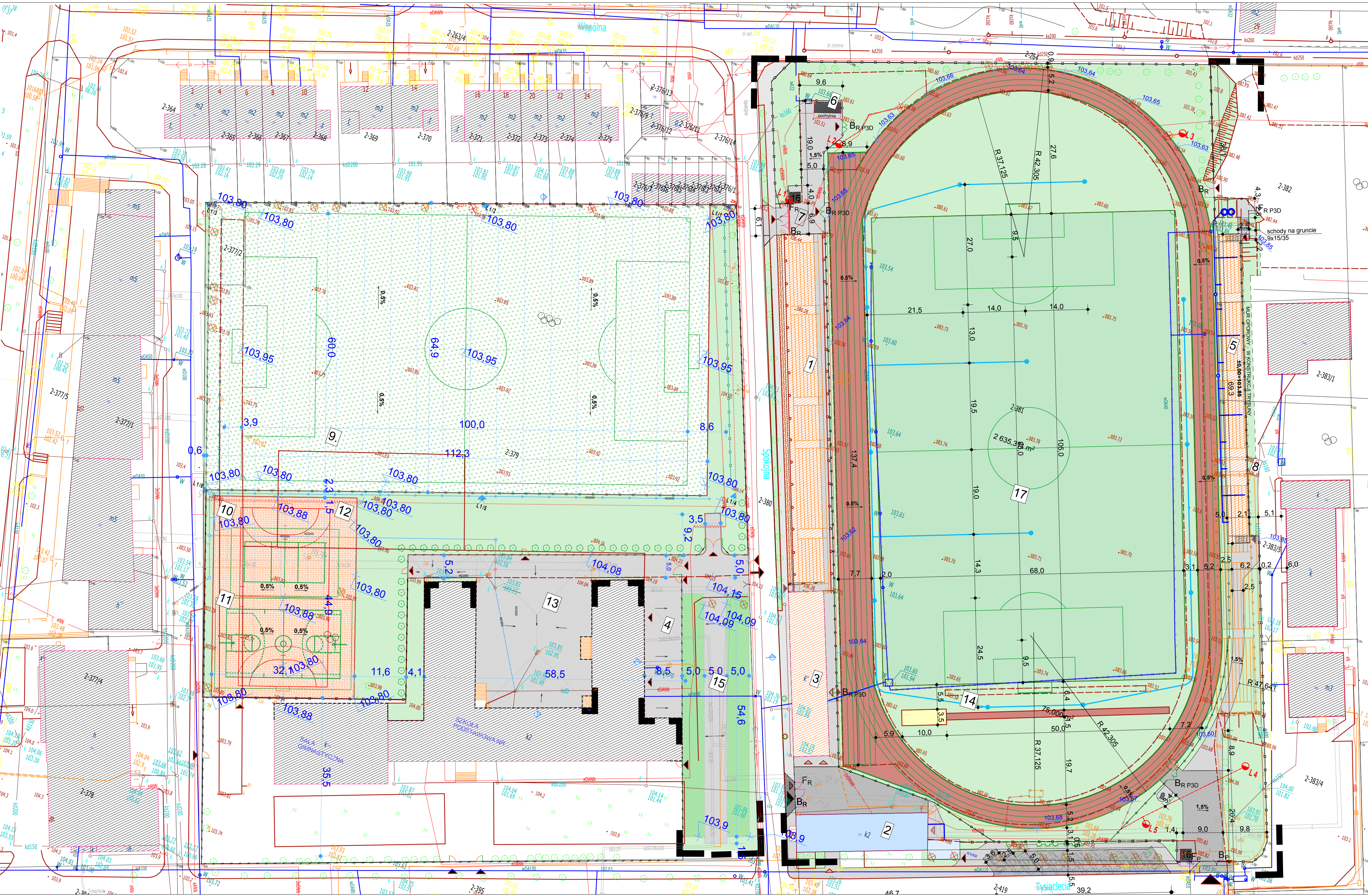
Wykonanie planu bezpieczeństwa jest obowiązkiem kierownika budowy.

Niniejsze opracowanie zawiera informacje do sporządzenia planu. Celem planu bezpieczeństwa jest zapewnienie bezpiecznych warunków pracy chroniących ludzi, środowisko, majątek przed zdarzeniem wypadkowym, urazem, awarią, uszkodzeniem czy chorobą, która może nastąpić podczas realizacji budowy. Działania kierownictwa budowy stwarzają system, który zapewnia, że zdrowie, bezpieczeństwo i środowisko oraz sprawy socjalne każdego pracownika będą zabezpieczone w taki sposób, aby uniknąć chorób zawodowych, obrażeń oraz wypadków

8. Podstawa prawna

- warunki techniczne wykonania i odbioru robót budowlano – montażowych
- rozporządzenie M.P.-IP.S z dnia 26 wrzesień 1997 roku w sprawie ogólnych przepisów bezpieczeństwa i higieny pracy
- obowiązujące przepisy i normy budowlane

opracował:
mgr inż. arch. Tomasz Porębný



LEGENDA

- 1 Przebudowa trybuny głównej
- 2 Remont i przebudowa wewnętrzna budynku hotelowego
- 3 Remont budynku siłowni
- 4 Plac manewrowy
- 5 Modernizacja trybun dla kibiców gości
- 6 Kontener sanitarny (szaletu)
- 7 Modernizacja wejścia głównego
- 8 Likwidacja wejścia bocznego

- Zakres opracowania Projektu (pierwszy etap inwestycji)
- Nawierzchnia poliuretanowa - tartan
- Rekultywacja boiska - murawa
- Rekultywacja trawników
- chodniki kostka betonowa gr. 6 cm
- drogi wewnętrzne, wjazdy, place dla kontenerów kostka betonowa gr. 8 cm
- skocznia w dal

- 9. Projektowane boisko pikarskie, treningowe 105/68+marginesy 3-5m
- 10. Boisko wielofunkcyjne 20/40 (piłka ręczna) marginesy boczne 6,0m, czołowe 2,5m
- 11. Boisko do koszykówki 15,24/25,60 - typu szkolnego
- 12. Boisko do siatkówki 18/9m
- 13. Szkolny plac apelowy aranżacja nawierzchni i małej architektury
- 14. Skocznia w dal - rozbieg dł. 50 m
- 15. Plac manewrowy
- 16. Projektowany punkt kasowy - kontener
- 17. Projektowana rekultywacja boiska głównego + bieżnia projektowana

- L4 lampy typu parkowego h=5m w ramach istniejących obwodów i mocy
- Instalacja elektryczna - oświetlenie lampy - przełożenie, doprowadzenie kabli elektrycznych zgodnych z istniejącymi w ramach istniejącej mocy, pod terenami utwardzonymi, prowadzić w rurach osłonowych
- zasilanie budynku kasowego
- przewodnic w rurach osłonowych

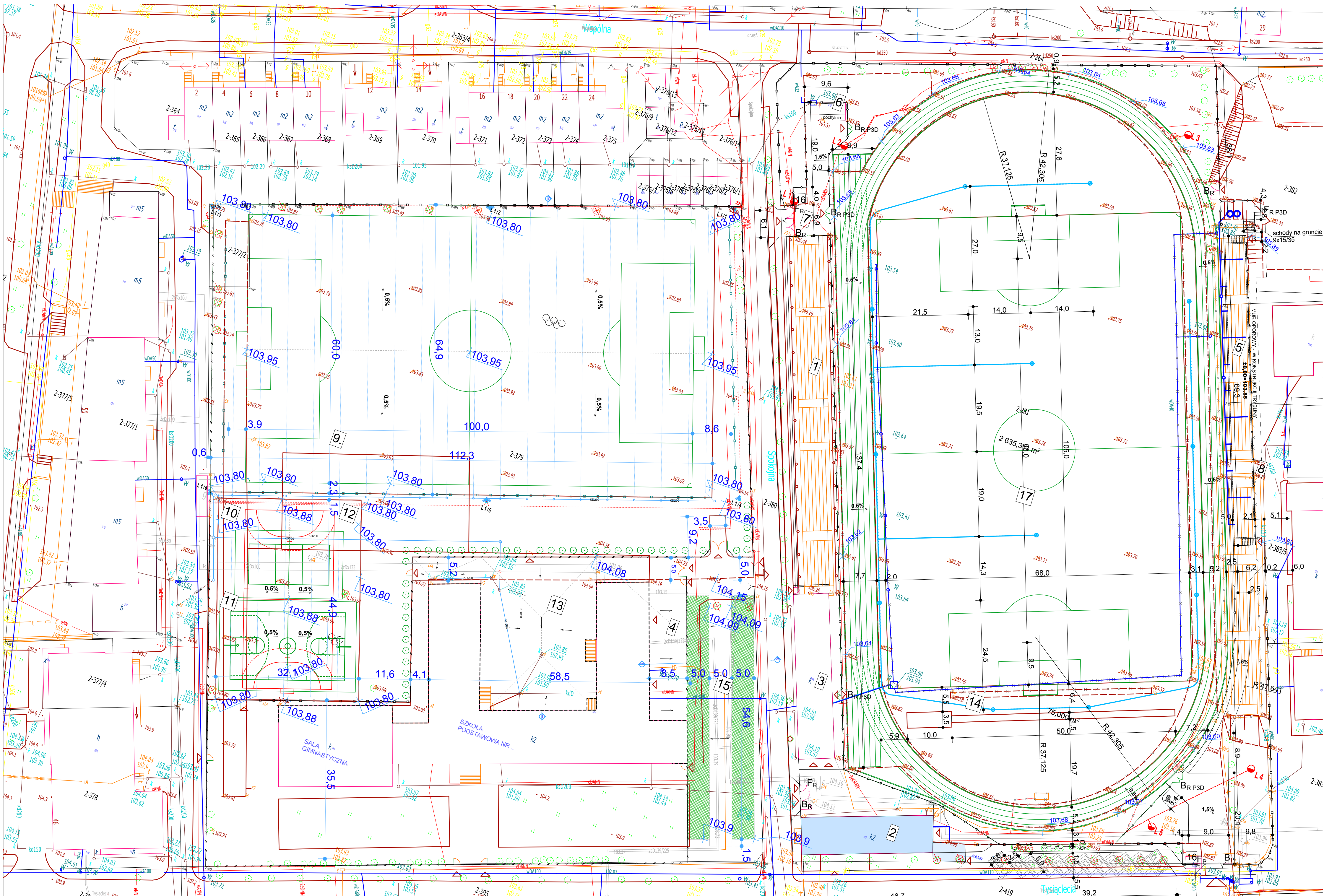
- Likwidacja elementów zagospodarowania terenu - trybun, sodinków sieci, bieżni itp.
- zasilanie zraszaczy - istniejąca trasa
- System rur oraz zraszaczy wynurzalnych rozwiązanie systemowe sterowanie w budynku
- Drzewa do wycinki
- lampy do przeniesienia
- Ogrodzenie pełne z prefabrykowanych elementów betonowych wysokości ~2,5m
- Ogrodzenia panelowe 3D wysokości ~2,5m
- Ogrodzenia panelowe 3D wysokości ~1,2m

- Fr Furta pełna rozwierna wg rys. szczegółowych
- Br Brama pełna rozwierna wg rys. szczegółowych
- Fp Furta pełna przesuwna wg rys. szczegółowych
- Bp Brama pełna przesuwna wg rys. szczegółowych
- Fr p3d Furta panelowa 3D szer. 1,25m rozwiązanie systemowe zgodne z ogrodzeniem wysokości zgodna z wysokością ogrodzenia - wg lokalizacji
- Br p3d Brama panelowa 3D szer. 3,0m rozwiązanie systemowe zgodne z ogrodzeniem wysokości zgodna z wysokością ogrodzenia - wg lokalizacji

- Studnie chłonne, przewody kanalizacji deszczowej wg proj. trybuny

- Demontaż pomnika
- Zmiana lokalizacji zdemontowanego pomnika

Nazwa inwestycji		Przebudowa obiektów sportowych MKS UNIA Wąbrzeźno oraz budowa zespołu boisk przy ul. Spokojnej w Wąbrzeźnie	
Adres inwestycji	ul. Spokojna - Tysiąclecia, Wąbrzeźno	data opracowania	06/2012
Numer działki	377/2, 379, 380, 381, 382, 383/1, 383/5, 419 obręb 2	Stadium projektu	Proj. bud.-wyk.
Investor	Gmina Miasto Wąbrzeźno ul. Wolności 18, 87-200 Wąbrzeźno	Strona	Strona
PZT		Architektura	Architektura
PROJEKT ZAGOSPODAROWANIA TERENU		Numer rysunku	
A.01.1		PJ	
1:500		13/2012	
FUNKCJA	IMIE I NAZWISKO	NUMER UPRAWNIEN	SPECJALNOŚĆ
projektant	mgr inż. arch. Tomasz Porębný	KPOKK IA 06/2003	Architektura
sprawdzający	mgr inż. arch. Izabela Zwolicka	KPOKK IA 09/2003	Architektura
projektant	mgr inż. Robert Legowski	KUP0178/POOE/09	Instalacje Elektryczne



LEGENDA

- 1 Przebudowa trybuny głównej
- 2 Remont i przebudowa wewnętrzna budynku hotelowego
- 3 Remont budynku siłowni
- 4 Plac manewrowy
- 5 Modernizacja trybun dla kibiców gości
- 6 Kontener sanitarny (szaletu)
- 7 Modernizacja wejścia głównego
- 8 Likwidacja wejścia bocznego

- Zakres opracowania Projektu (pierwszy etap inwestycji)
- Nawierzchnia poliuretanova - tartan
- Rekultywacja boiska - murawa
- Rekultywacja trawników
- chodniki kostka betonowa gr. 6 cm
- drogi wewnętrzne, wjazdy, place dla kontenerów kostka betonowa gr. 8 cm
- skocznia w dal

- 9. Projektowane boisko pikarskie, treningowe 105/68+marginesy 3-5m
- 10. Boisko wielofunkcyjne 20/40 (piłka ręczna) marginesy boczne 6,0m, czołowe 2,5m
- 11. Boisko do koszykówki 15,24/25,60 - typu szkolnego
- 12. Boisko do siatkówki 18/9m
- 13. Szkolny plac apelowy aranżacja nawierzchni i małej architektury
- 14. Skocznia w dal - rozbieg dł. 50 m
- 15. Plac manewrowy
- 16. Projektowany punkt kasowy - kontener
- 17. Projektowana rekultywacja boiska głównego + bieżnia projektowana

- l4 lampy typu parkowego h=5m w ramach istniejących obwodów i mocy
- Instalacja elektryczna - oświetlenie lampy - przełożenie, doprowadzenie kabli elektrycznych zgodnych z istniejącymi w ramach istniejącej mocy, pod terenami utwardzonymi, prowadzić w rurach osłonowych
- zasilenie budynku kasowego prowadzić w rurach osłonowych

- Likwidacja elementów zagospodarowania terenu - trybun, sodcinków sieci, bieżni itp.

- zasilenie zraszacz - istniejąca trasa
- System rur oraz zraszaczy wynurzalnych rozwiązanie systemowe sterowanie w budynku

- Drzewa do wycinki
- lampy do przeniesienia

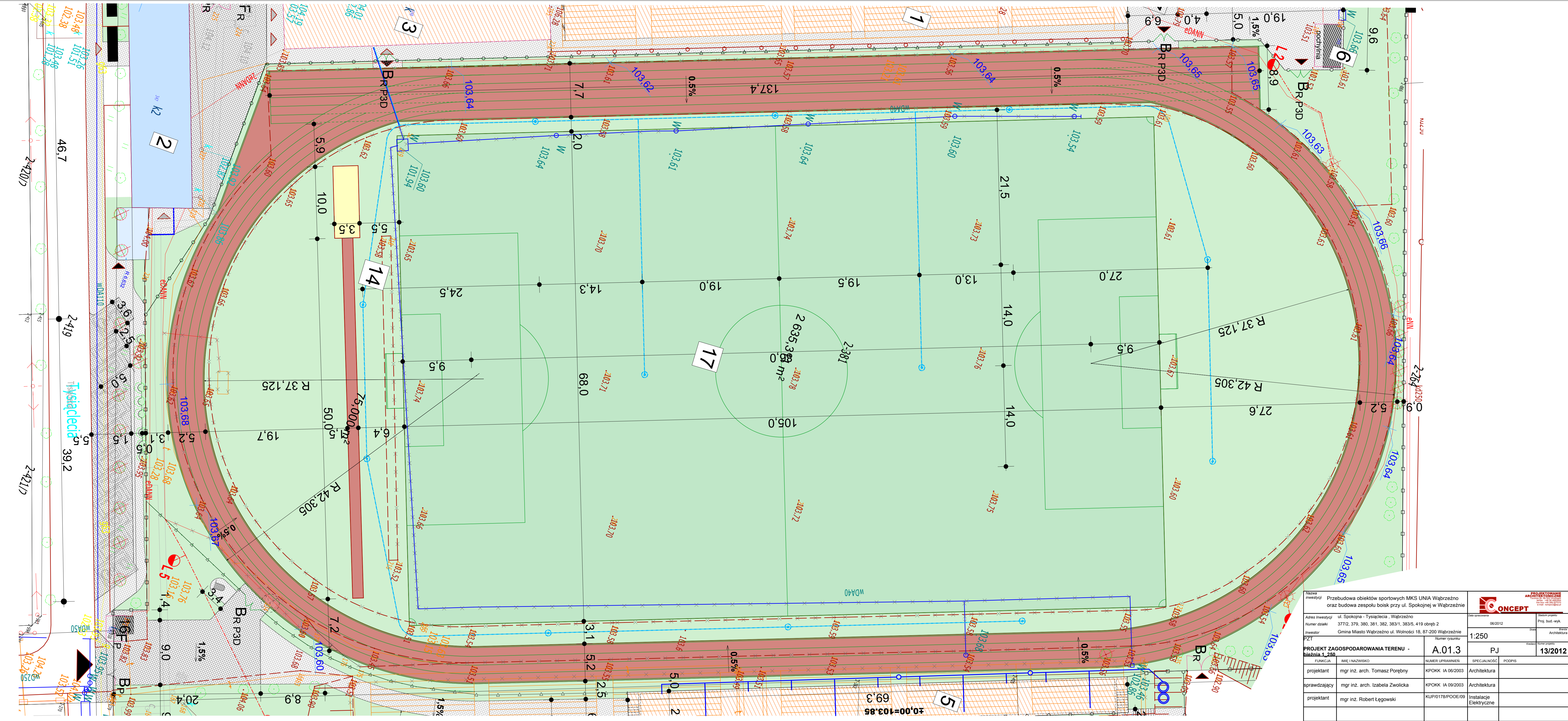
- Ogrodzenie pełne z prefabrykowanych elementów betonowych wysokości ~2,5m
- Ogrodzenia panelowe 3D wysokości ~2,5m
- Ogrodzenia panelowe 3D wysokości ~1,2m

- Studnie chłonne, przewody kanalizacji deszczowej wg proj. trybuny

- Demontaż pomnika
- Zmiana lokalizacji zdemontowanego pomnika

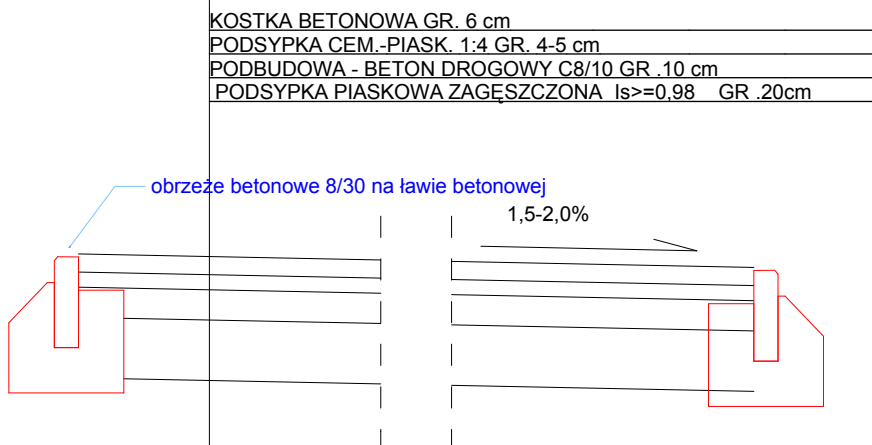
- Furtka pełna rozwierna wg rys. szczegółowych
- Brama pełna rozwierna wg rys. szczegółowych
- Furtka pełna przesuwna wg rys. szczegółowych
- Brama pełna przesuwna wg rys. szczegółowych
- Furtka panelowa 3D szer. 1,25m rozwiązanie systemowe zgodne z ogrodzeniem wysokość zgodna z wysokością ogrodzenia - wg lokalizacji
- Brama panelowa 3D szer. 3,0m rozwiązanie systemowe zgodne z ogrodzeniem wysokość zgodna z wysokością ogrodzenia - wg lokalizacji

Nazwa inwestycji		Przebudowa obiektów sportowych MKS UNIA Wąbrzeźno oraz budowa zespołu boisk przy ul. Spokojnej w Wąbrzeźnie		PROJEKTOWANIE ARCHITEKTONICZNE	
Adres inwestycji	ul. Spokojna - Tysiąclecie, Wąbrzeźno	Data opracowania		06/2012	
Numer działki	377/2, 379, 380, 381, 382, 383/1, 383/5, 419 obręb 2	Stadium projektu		Proj. bud.-wyk.	
Investor	Gmina Miasto Wąbrzeźno ul. Wolności 18, 87-200 Wąbrzeźno	Skala		1:500	
PZT		Numer rysunku		13/2012	
PROJEKT ZAGOSPODAROWANIA TERENU -sieci		A.01.2		PJ	
FUNKCJA	IMIE I NAZWISKO	NUMER UPRAWNIEN	SPECJALNOŚĆ	PODPIS	
projektant	mgr inż. arch. Tomasz Porębný	KPOKK IA 06/2003	Architektura		
sprawdzający	mgr inż. arch. Izabela Zwolicka	KPOKK IA 09/2003	Architektura		
projektant	mgr inż. Robert Legowski	KUP/0178/POOE/09	Instalacje Elektryczne		

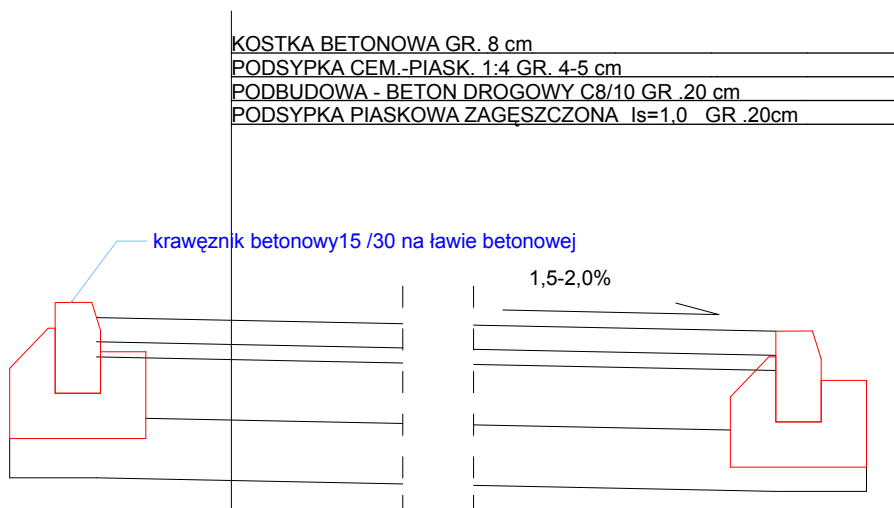


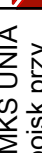
Nazwa inwestycji		Przebudowa obiektów sportowych MKS UNIA Wąbrzeźno oraz budowa zespołu boisk przy ul. Spokojnej w Wąbrzeźnie	
Adres inwestycji		ul. Spokojna - Tysiąclecia, Wąbrzeźno	
Numer działki		377/2, 379, 380, 381, 382, 383/1, 383/5, 419 obręb 2	
Inwestor		Gmina Miasto Wąbrzeźno ul. Wolności 18, 87-200 Wąbrzeźno	
PZT		Numer rysunku	
PROJEKT ZAGOSPODAROWANIA TERENU - bieżnia 1_250		A.01.3	
FUNKCJA	IMIĘ I NAZWISKO	NUMER UPRAWNIEN	SPECJALNOŚĆ
projektant	mgr inż. arch. Tomasz Porębný	KPOKK IA 06/2003	Architektura
sprawdzający	mgr inż. arch. Izabela Zwolicka	KPOKK IA 09/2003	Architektura
projektant	mgr inż. Robert Legowski	KUP/0178/POOE/09	Instalacje Elektryczne
Data opracowania		06/2012	Strona
1:250		PJ	Architektura
13/2012		Podpis	Strona

CHODNIKI

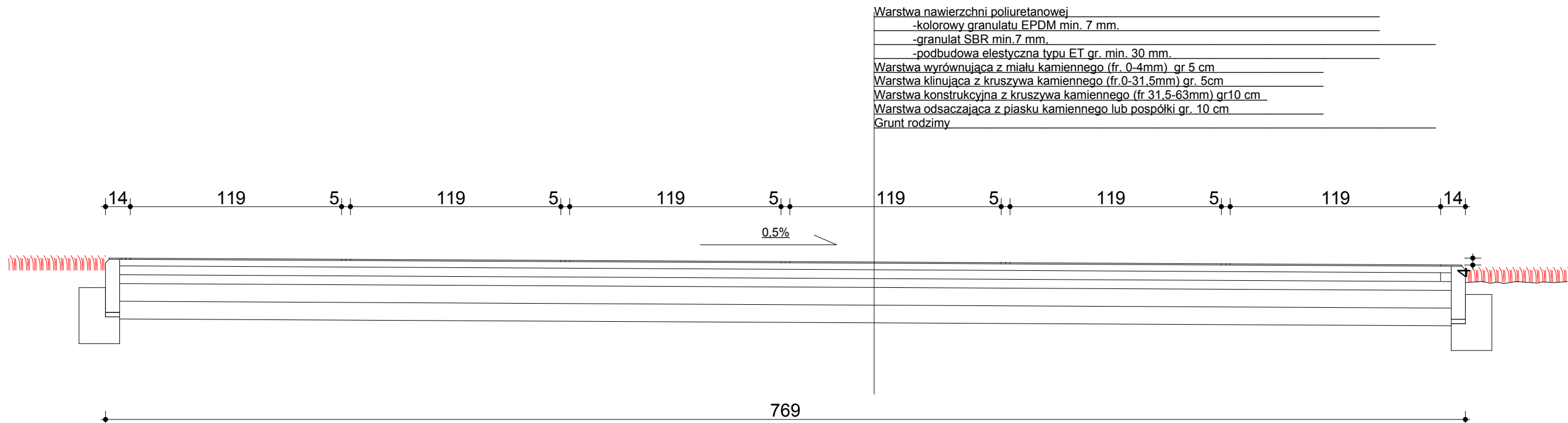


DROGI WEWNĘTRZNE, WJAZDY, PARKINGI

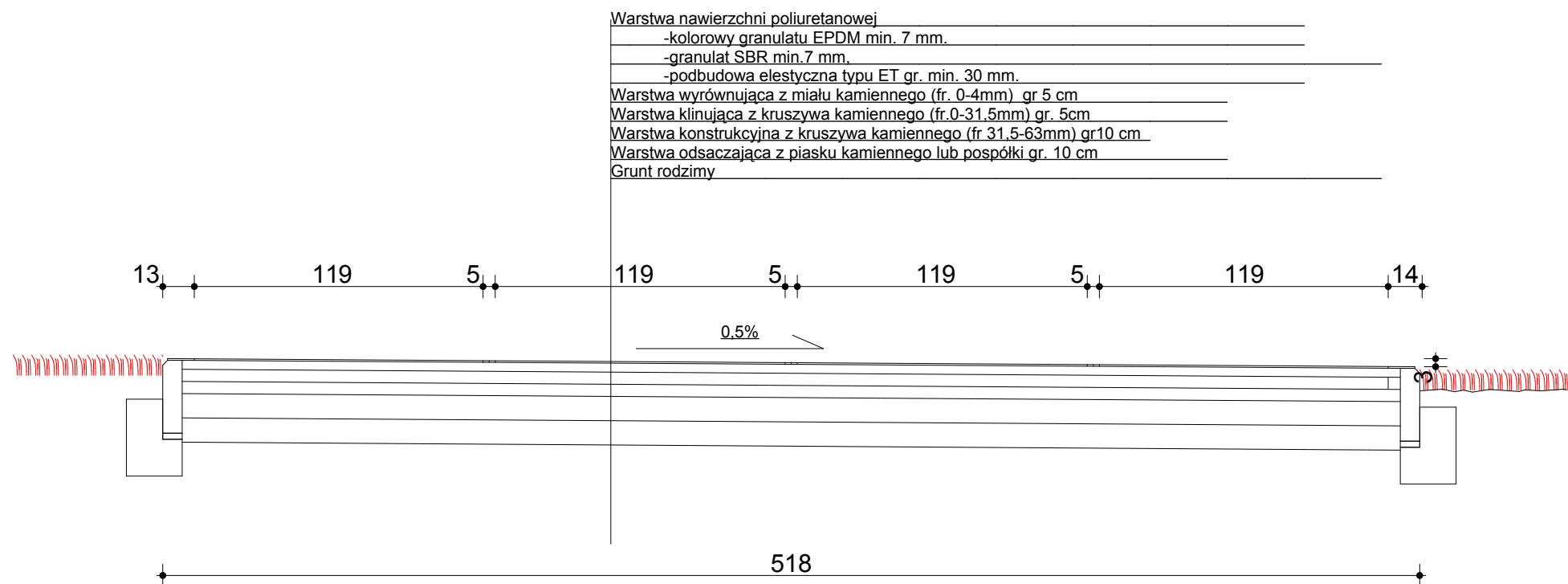



<div><div><div><div>PROJEKTOWANIE ARCHITEKTONICZNE</div><div>ul. Spokojna 18, 87-200 Wąbrzeźno tel. 48 396 07070 e-mail: tompoz@wp.pl</div></div></div><div><div>Przebudowa obiektów sportowych MKS UNIA Wąbrzeźno oraz budowa zespołu boisk przy ul. Spokojnej w Wąbrzeźnie</div><div>Adres Inwestycji ul. Spokojna - Tysiąclecia , Wąbrzeźno 377/2, 379, 380, 381, 382, 383/1, 383/5, 419 obręb 2</div><div>Numer działki Gmina Miasto Wąbrzeźno ul. Wolności 18, 87-200 Wąbrzeźno</div><div>Inwestor PZT</div></div></div>											
<div><div><div><div><div>06/2012</div><div>Skala</div></div><div><div>1:25</div><div>Numer rysunku</div></div></div><div><div><div>06/2012</div><div>Proj. bud.-wyk.</div></div><div><div>Branża</div><div>Architektura</div></div></div></div><div><div><div>06/2012</div><div>Proj. bud.-wyk.</div></div><div><div>Branża</div><div>Architektura</div></div></div></div>											
<div><div><div><div><div>06/2012</div><div>Proj. bud.-wyk.</div></div><div><div>Branża</div><div>Architektura</div></div></div><div><div><div>06/2012</div><div>Proj. bud.-wyk.</div></div><div><div>Branża</div><div>Architektura</div></div></div></div><div><div><div>06/2012</div><div>Proj. bud.-wyk.</div></div><div><div>Branża</div><div>Architektura</div></div></div></div>											
<div><div><div><div><div>06/2012</div><div>Proj. bud.-wyk.</div></div><div><div>Branża</div><div>Architektura</div></div></div><div><div><div>06/2012</div><div>Proj. bud.-wyk.</div></div><div><div>Branża</div><div>Architektura</div></div></div></div><div><div><div>06/2012</div><div>Proj. bud.-wyk.</div></div><div><div>Branża</div><div>Architektura</div></div></div></div>											
<div><div><div><div><div>06/2012</div><div>Proj. bud.-wyk.</div></div><div><div>Branża</div><div>Architektura</div></div></div><div><div><div>06/2012</div><div>Proj. bud.-wyk.</div></div><div><div>Branża</div><div>Architektura</div></div></div></div><div><div><div>06/2012</div><div>Proj. bud.-wyk.</div></div><div><div>Branża</div><div>Architektura</div></div></div></div>											
<div><div><div><div><div>06/2012</div><div>Proj. bud.-wyk.</div></div><div><div>Branża</div><div>Architektura</div></div></div><div><div><div>06/2012</div><div>Proj. bud.-wyk.</div></div><div><div>Branża</div><div>Architektura</div></div></div></div><div><div><div>06/2012</div><div>Proj. bud.-wyk.</div></div><div><div>Branża</div><div>Architektura</div></div></div></div>											
<div><div><div><div><div>06/2012</div><div>Proj. bud.-wyk.</div></div><div><div>Branża</div><div>Architektura</div></div></div><div><div><div>06/2012</div><div>Proj. bud.-wyk.</div></div><div><div>Branża</div><div>Architektura</div></div></div></div><div><div><div>06/2012</div><div>Proj. bud.-wyk.</div></div><div><div>Branża</div><div>Architektura</div></div></div></div>											
<div><div><div><div><div>06/2012</div><div>Proj. bud.-wyk.</div></div><div><div>Branża</div><div>Architektura</div></div></div><div><div><div>06/2012</div><div>Proj. bud.-wyk.</div></div><div><div>Branża</div><div>Architektura</div></div></div></div><div><div><div>06/2012</div><div>Proj. bud.-wyk.</div></div><div><div>Branża</div><div>Architektura</div></div></div></div>											
<div><div><div><div><div>06/2012</div><div>Proj. bud.-wyk.</div></div><div><div>Branża</div><div>Architektura</div></div></div><div><div><div>06/2012</div><div>Proj. bud.-wyk.</div></div><div><div>Branża</div><div>Architektura</div></div></div></div><div><div><div>06/2012</div><div>Proj. bud.-wyk.</div></div><div><div>Branża</div><div>Architektura</div></div></div></div>											
<div><div><div><div><div>06/2012</div><div>Proj. bud.-wyk.</div></div><div><div>Branża</div><div>Architektura</div></div></div><div><div><div>06/2012</div><div>Proj. bud.-wyk.</div></div><div><div>Branża</div><div>Architektura</div></div></div></div><div><div><div>06/2012</div><div>Proj. bud.-wyk.</div></div><div><div>Branża</div><div>Architektura</div></div></div></div>											
<div><div><div><div><div>06/2012</div><div>Proj. bud.-wyk.</div></div><div><div>Branża</div><div>Architektura</div></div></div><div><div><div>06/2012</div><div>Proj. bud.-wyk.</div></div><div><div>Branża</div><div>Architektura</div></div></div></div><div><div><div>06/2012</div><div>Proj. bud.-wyk.</div></div><div><div>Branża</div><div>Architektura</div></div></div></div>											
<div><div><div><div><div>06/2012</div><div>Proj. bud.-wyk.</div></div><div><div>Branża</div><div>Architektura</div></div></div><div><div><div>06/2012</div><div>Proj. bud.-wyk.</div></div><div><div>Branża</div><div>Architektura</div></div></div></div><div><div><div>06/2012</div><div>Proj. bud.-wyk.</div></div><div><div>Branża</div><div>Architektura</div></div></div></div>											
<div><div><div><div><div>06/2012</div><div>Proj. bud.-wyk.</div></div><div><div>Branża</div><div>Architektura</div></div></div><div><div><div>06/2012</div><div>Proj. bud.-wyk.</div></div><div><div>Branża</div><div>Architektura</div></div></div></div><div><div><div>06/2012</div><div>Proj. bud.-wyk.</div></div><div><div>Branża</div><div>Architektura</div></div></div></div>											
<div><div><div><div><div>06/2012</div><div>Proj. bud.-wyk.</div></div><div><div>Branża</div><div>Architektura</div></div></div><div><div><div>06/2012</div><div>Proj. bud.-wyk.</div></div><div><div>Branża</div><div>Architektura</div></div></div></div><div><div><div>06/2012</div><div>Proj. bud.-wyk.</div></div><div><div>Branża</div><div>Architektura</div></div></div></div>											
<div><div><div><div><div>06/2012</div><div>Proj. bud.-wyk.</div></div><div><div>Branża</div><div>Architektura</div></div></div><div><div><div>06/2012</div><div>Proj. bud.-wyk.</div></div><div><div>Branża</div><div>Architektura</div></div></div></div><div><div><div>06/2012</div><div>Proj. bud.-wyk.</div></div><div><div>Branża</div><div>Architektura</div></div></div></div>											
<div><div><div><div><div>06/2012</div><div>Proj. bud.-wyk.</div></div><div><div>Branża</div><div>Architektura</div></div></div><div><div><div>06/2012</div><div>Proj. bud.-wyk.</div></div><div><div>Branża</div><div>Architektura</div></div></div></div><div><div><div>06/2012</div><div>Proj. bud.-wyk.</div></div><div><div>Branża</div><div>Architektura</div></div></div></div>											
<div><div><div><div><div>06/2012</div><div>Proj. bud.-wyk.</div></div><div><div>Branża</div><div>Architektura</div></div></div><div><div><div>06/2012</div><div>Proj. bud.-wyk.</div></div><div><div>Branża</div><div>Architektura</div></div></div></div><div><div><div>06/2012</div><div>Proj. bud.-wyk.</div></div><div><div>Branża</div><div>Architektura</div></div></div></div>											
<div><div><div><div><div>06/2012</div><div>Proj. bud.-wyk.</div></div><div><div>Branża</div><div>Architektura</div></div></div><div><div><div>06/2012</div><div>Proj. bud.-wyk.</div></div><div><div>Branża</div><div>Architektura</div></div></div></div><div><div><div>06/2012</div><div>Proj. bud.-wyk.</div></div><div><div>Branża</div><div>Architektura</div></div></div></div>											
<div><div><div><div><div>06/2012</div><div>Proj. bud.-wyk.</div></div><div><div>Branża</div><div>Architektura</div></div></div><div><div><div>06/2012</div><div>Proj. bud.-wyk.</div></div><div><div>Branża</div><div>Architektura</div></div></div></div><div><div><div>06/2012</div><div>Proj. bud.-wyk.</div></div><div><div>Branża</div><div>Architektura</div></div></div></div>											
<div><div><div><div><div>06/2012</div><div>Proj. bud.-wyk.</div></div><div><div>Branża</div><div>Architektura</div></div></div><div><div><div>06/2012</div><div>Proj. bud.-wyk.</div></div><div><div>Branża</div><div>Architektura</div></div></div></div><div><div><div>06/2012</div><div>Proj. bud.-wyk.</div></div><div><div>Branża</div><div>Architektura</div></div></div></div>											
<div><div><div><div><div>06/2012</div><div>Proj. bud.-wyk.</div></div><div><div>Branża</div><div>Architektura</div></div></div><div><div><div>06/2012</div><div>Proj. bud.-wyk.</div></div><div><div>Branża</div><div>Architektura</div></div></div></div><div><div><div>06/2012</div><div>Proj. bud.-wyk.</div></div><div><div>Branża</div><div>Architektura</div></div></div></div>											
<div><div><div><div><div>06/2012</div><div>Proj. bud.-wyk.</div></div><div><div>Branża</div><div>Architektura</div></div></div><div><div><div>06/2012</div><div>Proj. bud.-wyk.</div></div><div><div>Branża</div><div>Architektura</div></div></div></div><div><div><div>06/2012</div><div>Proj. bud.-wyk.</div></div><div><div>Branża</div><div>Architektura</div></div></div></div>											
<div><div><div><div><div>06/2012</div><div>Proj. bud.-wyk.</div></div><div><div>Branża</div><div>Architektura</div></div></div><div><div><div>06/2012</div><div>Proj. bud.-wyk.</div></div><div><div>Branża</div><div>Architektura</div></div></div></div><div><div><div>06/2012</div><div>Proj. bud.-wyk.</div></div><div><div>Branża</div><div>Architektura</div></div></div></div>											
<div><div><div><div><div>06/2012</div><div>Proj. bud.-wyk.</div></div><div><div>Branża</div><div>Architektura</div></div></div><div><div><div>06/2012</div><div>Proj. bud.-wyk.</div></div><div><div>Branża</div><div>Architektura</div></div></div></div><div><div><div>06/2012</div><div>Proj. bud.-wyk.</div></div><div><div>Branża</div><div>Architektura</div></div></div></div>											
<div><div><div><div><div>06/2012</div><div>Proj. bud.-wyk.</div></div><div><div>Branża</div><div>Architektura</div></div></div><div><div><div>06/2012</div><div>Proj. bud.-wyk.</div></div><div><div>Branża</div><div>Architektura</div></div></div></div><div><div><div>06/2012</div><div>Proj. bud.-wyk.</div></div><div><div>Branża</div><div>Architektura</div></div></div></div>											
<div><div><div><div><div>06/2012</div><div>Proj. bud.-wyk.</div></div><div><div>Branża</div><div>Architektura</div></div></div><div><div><div>06/2012</div><div>Proj. bud.-wyk.</div></div><div><div>Branża</div><div>Architektura</div></div></div></div><div><div><div>06/2012</div><div>Proj. bud.-wyk.</div></div><div><div>Branża</div><div>Architektura</div></div></div></div>											
<div><div><div><div><div>06/2012</div><div>Proj. bud.-wyk.</div></div><div><div>Branża</div><div>Architektura</div></div></div><div><div><div>06/2012</div><div>Proj. bud.-wyk.</div></div><div><div>Branża</div><div>Architektura</div></div></div></div><div><div><div>06/2012</div><div>Proj. bud.-wyk.</div></div><div><div>Branża</div><div>Architektura</div></div></div></div>											
<div><div><div><div><div>06/2012</div><div>Proj. bud.-wyk.</div></div><div><div>Branża</div><div>Architektura</div></div></div><div><div><div>06/2012</div><div>Proj. bud.-wyk.</div></div><div><div>Branża</div><div>Architektura</div></div></div></div><div><div><div>06/2012</div><div>Proj. bud.-wyk.</div></div><div><div>Branża</div><div>Architektura</div></div></div></div>											
<div><div><div><div><div>06/2012</div><div>Proj. bud.-wyk.</div></div><div><div>Branża</div><div>Architektura</div></div></div><div><div><div>06/2012</div><div>Proj. bud.-wyk.</div></div><div><div>Branża</div><div>Architektura</div></div></div></div><div><div><div>06/2012</div><div>Proj. bud.-wyk.</div></div><div><div>Branża</div><div>Architektura</div></div></div></div>											
<div><div><div><div><div>06/2012</div><div>Proj. bud.-wyk.</div></div><div><div>Branża</div><div>Architektura</div></div></div><div><div><div>06/2012</div><div>Proj. bud.-wyk.</div></div><div><div>Branża</div><div>Architektura</div></div></div></div><div><div><div>06/2012</div><div>Proj. bud.-wyk.</div></div><div><div>Branża</div><div>Architektura</div></div></div></div>											
<div><div><div><div><div>06/2012</div><div>Proj. bud.-wyk.</div></div><div><div>Branża</div><div>Architektura</div></div></div><div><div><div>06/2012</div><div>Proj. bud.-wyk.</div></div><div><div>Branża</div><div>Architektura</div></div></div></div><div><div><div>06/2012</div><div>Proj. bud.-wyk.</div></div><div><div>Branża</div><div>Architektura</div></div></div></div>											
<div><div><div><div><div>06/2012</div><div>Proj. bud.-wyk.</div></div><div><div>Branża</div><div>Architektura</div></div></div><div><div><div>06/2012</div><div>Proj. bud.-wyk.</div></div><div><div>Branża</div><div>Architektura</div></div></div></div><div><div><div>06/2012</div><div>Proj. bud.-wyk.</div></div><div><div>Branża</div><div>Architektura</div></div></div></div>											
<div><div><div><div><div>06/2012</div><div>Proj. bud.-wyk.</div></div><div><div>Branża</div><div>Architektura</div></div></div><div><div><div>06/2012</div><div>Proj. bud.-wyk.</div></div><div><div>Branża</div><div>Architektura</div></div></div></div><div><div><div>06/2012</div><div>Proj. bud.-wyk.</div></div><div><div>Branża</div><div>Architektura</div></div></div></div>											
<div><div><div><div><div>06/2012</div><div>Proj. bud.-wyk.</div></div><div><div>Branża</div><div>Architektura</div></div></div><div><div><div>06/2012</div><div>Proj. bud.-wyk.</div></div><div><div>Branża</div><div>Architektura</div></div></div></div><div><div><div>06/2012</div><div>Proj. bud.-wyk.</div></div><div><div>Branża</div><div>Architektura</div></div></div></div>											
<div><div><div><div><div>06/2012</div><div>Proj. bud.-wyk.</div></div><div><div>Branża</div><div>Architektura</div></div></div><div><div><div>06/2012</div><div>Proj. bud.-wyk.</div></div><div><div>Branża</div><div>Architektura</div></div></div></div><div><div><div>06/2012</div><div>Proj. bud.-wyk.</div></div><div><div>Branża</div><div>Architektura</div></div></div></div>											
<div><div><div><div><div>06/2012</div><div>Proj. bud.-wyk.</div></div><div><div>Branża</div><div>Architektura</div></div></div><div><div><div>06/2012</div><div>Proj. bud.-wyk.</div></div><div><div>Branża</div><div>Architektura</div></div></div></div><div><div><div>06/2012</div><div>Proj. bud.-wyk.</div></div><div><div>Branża</div><div>Architektura</div></div></div></div>											
<div><div><div><div><div>06/2012</div><div>Proj. bud.-wyk.</div></div><div><div>Branża</div><div>Architektura</div></div></div><div><div><div>06/2012</div><div>Proj. bud.-wyk.</div></div><div><div>Branża</div><div>Architektura</div></div></div></div><div><div><div>06/2012</div><div>Proj. bud.-wyk.</div></div><div><div>Branża</div><div>Architektura</div></div></div></div>											
<div><div><div><div><div>06/2012</div><div>Proj. bud.-wyk.</div></div><div><div>Branża</div><div>Architektura</div></div></div><div><div><div>06/2012</div><div>Proj. bud.-wyk.</div></div><div><div>Branża</div><div>Architektura</div></div></div></div><div><div><div>06/2012</div><div>Proj. bud.-wyk.</div></div><div><div>Branża</div><div>Architektura</div></div></div></div>											
<div><div><div><div><div>06/2012</div><div>Proj. bud.-wyk.</div></div><div><div>Branża</div><div>Architektura</div></div></div><div><div><div>06/2012</div><div>Proj. bud.-wyk.</div></div><div><div>Branża</div><div>Architektura</div></div></div></div><div><div><div>06/2012</div><div>Proj. bud.-wyk.</div></div><div><div>Branża</div><div>Architektura</div></div></div></div>											
<div><div><div><div><div>06/2012</div><div>Proj. bud.-wyk.</div></div><div><div>Branża</div><div>Architektura</div></div></div><div><div><div>06/2012</div><div>Proj. bud.-wyk.</div></div><div><div>Branża</div><div>Architektura</div></div></div></div><div><div><div>06/2012</div><div>Proj. bud.-wyk.</div></div><div><div>Branża</div><div>Architektura</div></div></div></div>											
<div><div><div><div><div>06/2012</div><div>Proj. bud.-wyk.</div></div><div><div>Branża</div><div>Architektura</div></div></div><div><div><div>06/2012</div><div>Proj. bud.-wyk.</div></div><div><div>Branża</div><div>Architektura</div></div></div></div><div><div><div>06/2012</div><div>Proj. bud.-wyk.</div></div><div><div>Branża</div><div>Architektura</div></div></div></div>											
<div><div><div><div><div>06/2012</div><div>Proj. bud.-wyk.</div></div><div><div>Branża</div><div>Architektura</div></div></div><div><div><div>06/2012</div><div>Proj. bud.-wyk.</div></div><div><div>Branża</div><div>Architektura</div></div></div></div><div><div><div>06/2012</div><div>Proj. bud.-wyk.</div></div><div><div>Branża</div><div>Architektura</div></div></div></div>											
<div><div><div><div><div>06/2012</div><div>Proj. bud.-wyk.</div></div><div><div>Branża</div><div>Architektura</div></div></div><div><div><div>06/2012</div><div>Proj. bud.-wyk.</div></div><div><div>Branża</div><div>Architektura</div></div></div></div><div><div><div>06/2012</div><div>Proj. bud.-wyk.</div></div><div><div>Branża</div><div>Architektura</div></div></div></div>											
<div><div><div><div><div>06/2012</div><div>Proj. bud.-wyk.</div></div><div><div>Branża</div><div>Architektura</div></div></div><div><div><div>06/2012</div><div>Proj. bud.-wyk.</div></div><div><div>Branża</div><div>Architektura</div></div></div></div><div><div><div>06/2012</div><div>Proj. bud.-wyk.</div></div><div><div>Branża</div><div>Architektura</div></div></div></div>											
<div><div><div><div><div>06/2012</div><div>Proj. bud.-wyk.</div></div><div><div>Branża</div><div>Architektura</div></div></div><div><div><div>06/2012</div><div>Proj. bud.-wyk.</div></div><div><div>Branża</div><div>Architektura</div></div></div></div><div><div><div>06/2012</div><div>Proj. bud.-wyk.</div></div><div><div>Branża</div><div>Architektura</div></div></div></div>											
<div><div><div><div><div>06/2012</div><div>Proj. bud.-wyk.</div></div><div><div>Branża</div><div>Architektura</div></div></div><div><div><div>06/2012</div><div>Proj. bud.-wyk.</div></div><div><div>Branża</div><div>Architektura</div></div></div></div><div><div><div>06/2012</div><div>Proj. bud.-wyk.</div></div><div><div>Branża</div><div>Architektura</div></div></div></div>											
<div><div><div><div><div>06/2012</div><div>Proj. bud.-wyk.</div></div><div><div>Branża</div><div>Architektura</div></div></div><div><div><div>06/2012</div><div>Proj. bud.-wyk.</div></div><div><div>Branża</div><div>Architektura</div></div></div></div><div><div><div>06/2012</div><div>Proj. bud.-wyk.</div></div><div><div>Branża</div><div>Architektura</div></div></div></div>											
<div><div><div><div><div>06/2012</div><div>Proj. bud.-wyk.</div></div><div><div>Branża</div><div>Architektura</div></div></div><div><div><div>06/2012</div><div>Proj. bud.-wyk.</div></div><div><div>Branża</div><div>Architektura</div></div></div></div><div><div><div>06/2012</div><div>Proj. bud.-wyk.</div></div><div><div>Branża</div><div>Architektura</div></div></div></div>											
<div><div><div><div><div>06/2012</div><div>Proj. bud.-wyk.</div></div><div><div>Branża</div><div>Architektura</div></div></div><div><div><div>06/2012</div><div>Proj. bud.-wyk.</div></div><div><div>Branża</div><div>Architektura</div></div></div></div><div><div><div>06/2012</div><div>Proj. bud.-wyk.</div></div><div><div>Branża</div><div>Architektura</div></div></div></div>											
<div><div><div><div><div>06/2012</div><div>Proj. bud.-wyk.</div></div><div><div>Branża</div><div>Architektura</div></div></div><div><div><div>06/2012</div><div>Proj. bud.-wyk.</div></div><div><div>Branża</div><div>Architektura</div></div></div></div><div><div><div>06/2012</div><div>Proj. bud.-wyk.</div></div><div><div>Branża</div><div>Architektura</div></div></div></div>											
<div><div><div><div><div>06/2012</div><div>Proj. bud.-wyk.</div></div><div><div>Branża</div><div>Architektura</div></div></div><div><div><div>06/2012</div><div>Proj. bud.-wyk.</div></div><div><div>Branża</div><div>Architektura</div></div></div></div><div><div><div>06/2012</div><div>Proj. bud.-wyk.</div></div><div><div>Branża</div><div>Architektura</div></div></div></div>											
<div><div><div><div><div>06/2012</div><div>Proj. bud.-wyk.</div></div><div><div>Branża</div><div>Architektura</div></div></div><div><div><div>06/2012</div><div>Proj. bud.-wyk.</div></div><div><div>Branża</div><div>Architektura</div></div></div></div><div><div><div>06/2012</div><div>Proj. bud.-wyk.</div></div><div><div>Branża</div><div>Architektura</div></div></div></div>											
<div><div><div><div><div>06/2012</div><div>Proj. bud.-wyk.</div></div><div><div>Branża</div><div>Architektura</div></div></div><div><div><div>06/2012</div><div>Proj. bud.-wyk.</div></div><div><div>Branża</div><div>Architektura</div></div></div></div><div><div><div>06/2012</div><div>Proj. bud.-wyk.</div></div><div><div>Branża</div><div>Architektura</div></div></div></div>											
<div><div><div><div><div>06/2012</div><div>Proj. bud.-wyk.</div></div><div><div>Branża</div><div>Architektura</div></div></div><div><div><div>06/2012</div><div>Proj. bud.-wyk.</div></div><div><div>Branża</div><div>Architektura</div></div></div></div><div><div><div>06/2012</div><div>Proj. bud.-wyk.</div></div><div><div>Branża</div><div>Architektura</div></div></div></div>											
<div><div><div><div><div>06/2012</div><div>Proj. bud.-wyk.</div></div><div><div>Branża</div><div>Architektura</div></div></div><div><div><div>06/2012</div><div>Proj. bud.-wyk.</div></div><div><div>Branża</div><div>Architektura</div></div></div></div><div><div><div>06/2012</div><div>Proj. bud.-wyk.</div></div><div><div>Branża</div><div>Architektura</div></div></div></div>											
<div><div><div><div><div>06/2012</div><div>Proj. bud.-wyk.</div></div><div><div>Branża</div><div>Architektura</div></div></div><div><div><div>06/2012</div><div>Proj. bud.-wyk.</div></div><div><div>Branża</div><div>Architektura</div></div></div></div><div><div><div>06/2012</div><div>Proj. bud.-wyk.</div></div><div><div>Branża</div><div>Architektura</div></div></div></div>											
<div><div><div><div><div>06/2012</div><div>Proj. bud.-wyk.</div></div><div><div>Branża</div><div>Architektura</div></div></div><div><div><div>06/2012</div><div>Proj. bud.-wyk.</div></div><div><div>Branża</div><div>Architektura</div></div></div></div><div><div><div>06/2012</div><div>Proj. bud.-wyk.</div></div><div><div>Branża</div><div>Architektura</div></div></div></div>											
<div><div><div><div><div>06/2012</div><div>Proj. bud.-wyk.</div></div><div><div>Branża</div><div>Architektura</div></div></div><div><div><div>06/2012</div><div>Proj. bud.-wyk.</div></div><div><div>Branża</div><div>Architektura</div></div></div></div><div><div><div>06/2012</div><div>Proj. bud.-wyk.</div></div><div><div>Branża</div><div>Architektura</div></div></div></div>											
<div><div><div><div><div>06/2012</div><div>Proj. bud.-wyk.</div></div><div><div>Branża</div><div>Architektura</div></div></div><div><div><div>06/2012</div><div>Proj. bud.-wyk.</div></div><div><div>Branża</div><div>Architektura</div></div></div></div><div><div><div>06/2012</div><div>Proj. bud.-wyk.</div></div><div><div>Branża</div><div>Architektura</div></div></div></div>											
<div><div><div><div><div>06/2012</div><div>Proj. bud.-wyk.</div></div><div><div>Branża</div><div>Architektura</div></div></div><div><div><div>06/2012</div><div>Proj. bud.-wyk.</div></div><div><div>Branża</div><div>Architektura</div></div></div></div><div><div><div>06/2012</div><div>Proj. bud.-wyk.</div></div><div><div>Branża</div><div>Architektura</div></div></div></div>											
<div><div><div><div><div>06/2012</div><div>Proj. bud.-wyk.</div></div><div><div>Branża</div><div>Architektura</div></div></div><div><div><div>06/2012</div><div>Proj. bud.-wyk.</div></div><div><div>Branża</div><div>Architektura</div></div></div></div><div><div><div>06/2012</div><div>Proj. bud.-wyk.</div></div><div><div>Branża</div><div>Architektura</div></div></div></div>											
<div><div><div><div><div>06/2012</div><div>Proj. bud.-wyk.</div></div><div><div>Branża</div><div>Architektura</div></div></div><div><div><div>06/2012</div><div>Proj. bud.-wyk.</div></div><div><div>Branża</div><div>Architektura</div></div></div></div><div><div><div>06/2012</div><div>Proj. bud.-wyk.</div></div><div><div>Branża</div><div>Architektura</div></div></div></div>											
<div><div><div><div><div>06/2012</div><div>Proj. bud.-wyk.</div></div><div><div>Branża</div><div>Architektura</div></div></div><div><div><div>06/2012</div><div>Proj. bud.-wyk.</div></div><div><div>Branża</div><div>Architektura</div></div></div></div><div><div><div>06/2012</div><div>Proj. bud.-wyk.</div></div><div><div>Branża</div><div>Architektura</div></div></div></div>											
<div><div><div><div><div>06/2012</div><div>Proj. bud.-wyk.</div></div><div><div>Branża</div><div>Architektura</div></div></div><div><div><div>06/2012</div><div>Proj. bud.-wyk.</div></div><div><div>Branża</div><div>Architektura</div></div></div></div><div><div><div>06/2012</div><div>Proj. bud.-wyk.</div></div><div><div>Branża</div><div>Architektura</div></div></div></div>											
<div><div><div><div><div>06/2012</div><div>Proj. bud.-wyk.</div></div><div><div>Branża</div><div>Architektura</div></div></div><div><div><div>06/2012</div><div>Proj. bud.-wyk.</div></div><div><div>Branża</div><div>Architektura</div></div></div></div><div><div><div>06/2012</div><div>Proj. bud.-wyk.</div></div><div><div>Branża</div><div>Architektura</div></div></div></div>											
<div><div><div><div><div>06/2012</div><div>Proj. bud.-wyk.</div></div><div><div>Branża</div><div>Architektura</div></div></div><div><div><div>06/2012</div><div>Proj. bud.-wyk.</div></div><div><div>Branża</div><div>Architektura</div></div></div></div><div><div><div>06/2012</div><div>Proj. bud.-wyk.</div></div><div><div>Branża</div><div>Architektura</div></div></div></div>											
<div><div><div><div><div>06/2012</div><div>Proj. bud.-wyk.</div></div><div><div>Branża</div><div>Architektura</div></div></div><div><div><div>06/2012</div><div>Proj. bud.-wyk.</div></div><div><div>Branża</div><div>Architektura</div></div></div></div><div><div><div>06/2012</div><div>Proj. bud.-wyk.</div></div><div><div>Branża</div><div>Architektura</div></div></div></div>											
<div><div><div><div><div>06/2012</div><div>Proj. bud.-wyk.</div></div><div><div>Branża</div><div>Architektura</div></div></div><div><div><div>06/2012</div><div>Proj. bud.-wyk.</div></div><div><div>Branża</div><div>Architektura</div></div></div></div><div><div><div>06/2012</div><div>Proj. bud.-wyk.</div></div><div><div>Branża</div><div>Architektura</div></div></div></div>											
<div><div><div><div><div>06/2012</div><div>Proj. bud.-wyk.</div></div><div><div>Branża</div><div>Architektura</div></div></div><div><div><div>06/2012</div><div>Proj. bud.-wyk.</div></div><div><div>Branża</div><div>Architektura</div></div></div></div><div><div><div>06/2012</div><div>Proj. bud.-wyk.</div></div><div><div>Branża</div><div>Architektura</div></div></div></div>											
<div><div><div><div><div>06/2012</div><div>Proj. bud.-wyk.</div></div><div><div>Branża</div><div>Architektura</div></div></div><div><div><div>06/2012</div><div>Proj. bud.-wyk.</div></div><div><div>Branża</div><div>Architektura</div></div></div></div><div><div><div>06/2012</div><div>Proj. bud.-wyk.</div></div><div><div>Branża</div><div>Architektura</div></div></div></div>											
<div><div><div><div><div>06/2012</div><div>Proj. bud.-wyk.</div></div><div><div>Branża</div><div>Architektura</div></div></div><div><div><div>06/2012</div><div>Proj. bud.-wyk.</div></div><div><div>Branża</div><div>Architektura</div></div></div></div><div><div><div>06/2012</div><div>Proj. bud.-wyk.</div></div><div><div>Branża</div><div>Architektura</div></div></div></div>											
<div><div><div><div><div>06/2012</div><div>Proj. bud.-wyk.</div></div><div><div>Branża</div><div>Architektura</div></div></div><div><div><div>06/2012</div><div>Proj. bud.-wyk.</div></div><div><div>Branża</div><div>Architektura</div></div></div></div><div><div><div>06/2012</div><div>Proj. bud.-wyk.</div></div><div><div>Branża</div><div>Architektura</div></div></div></div>											
<											

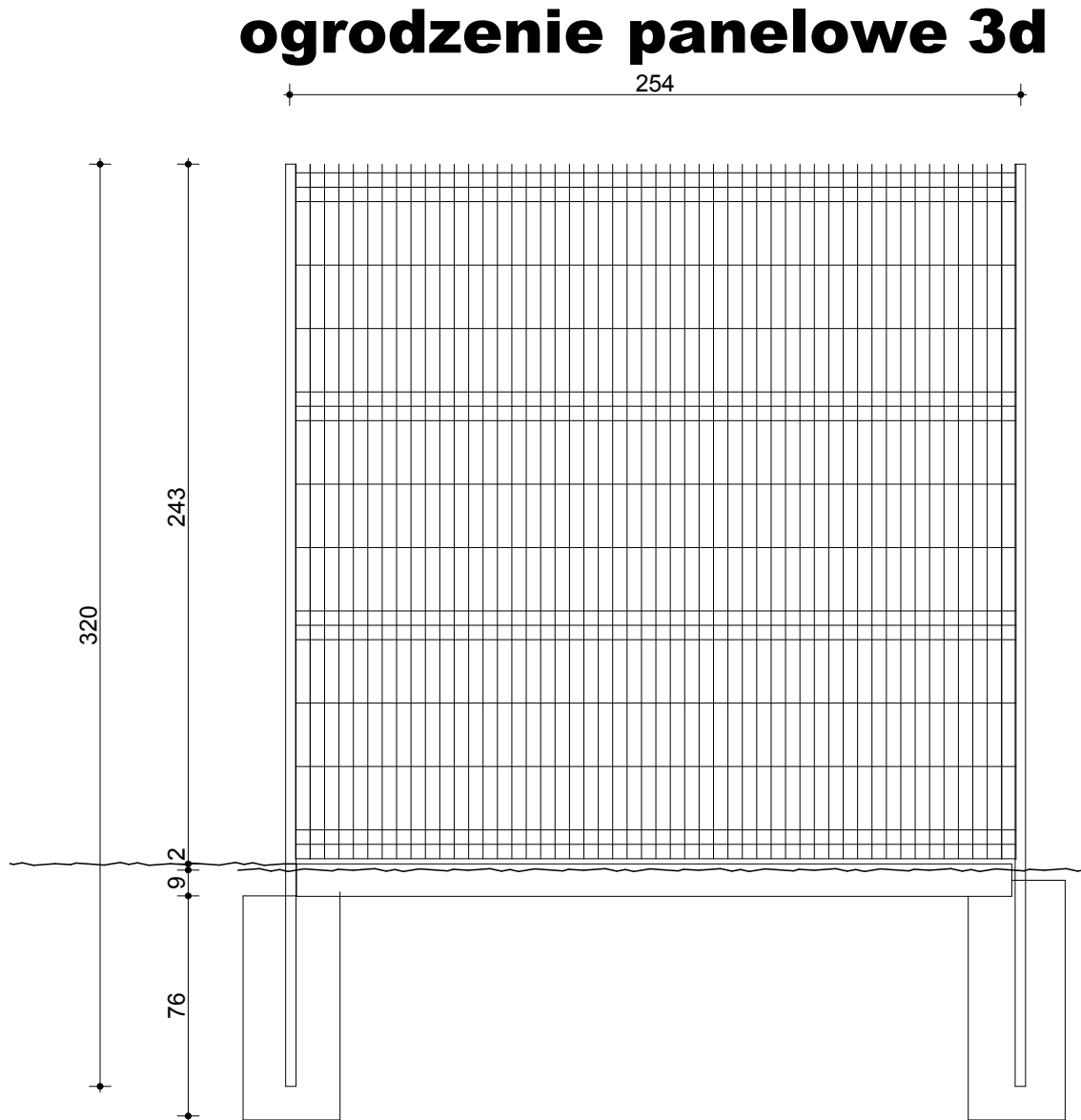
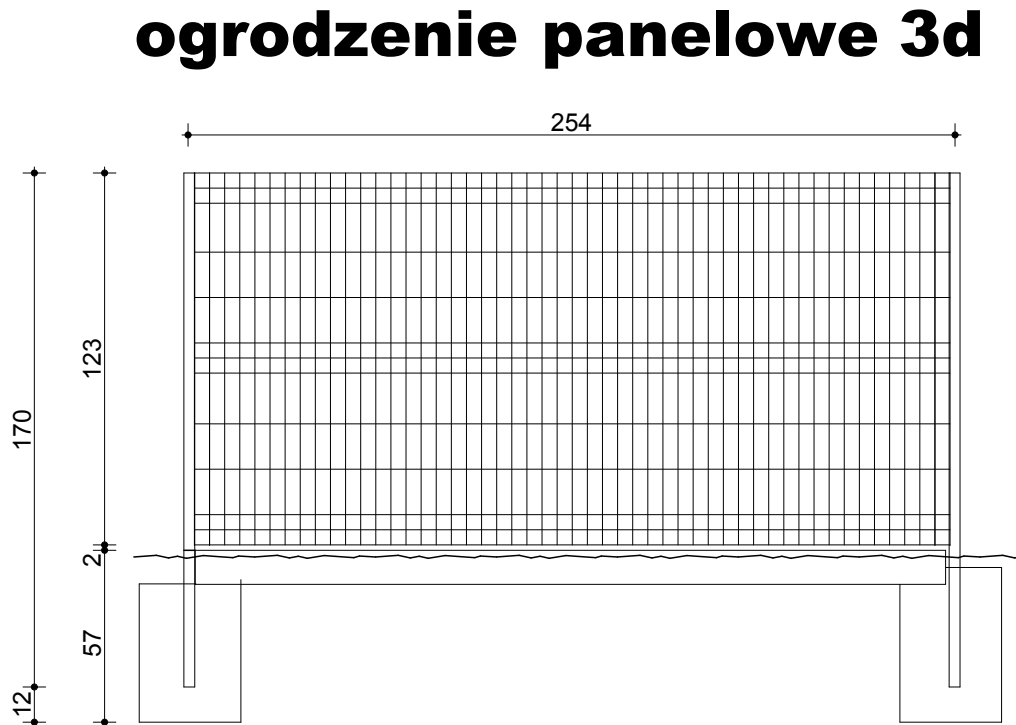
bieżnia - część sześciotorowa




bieżnia - część czterotorowa

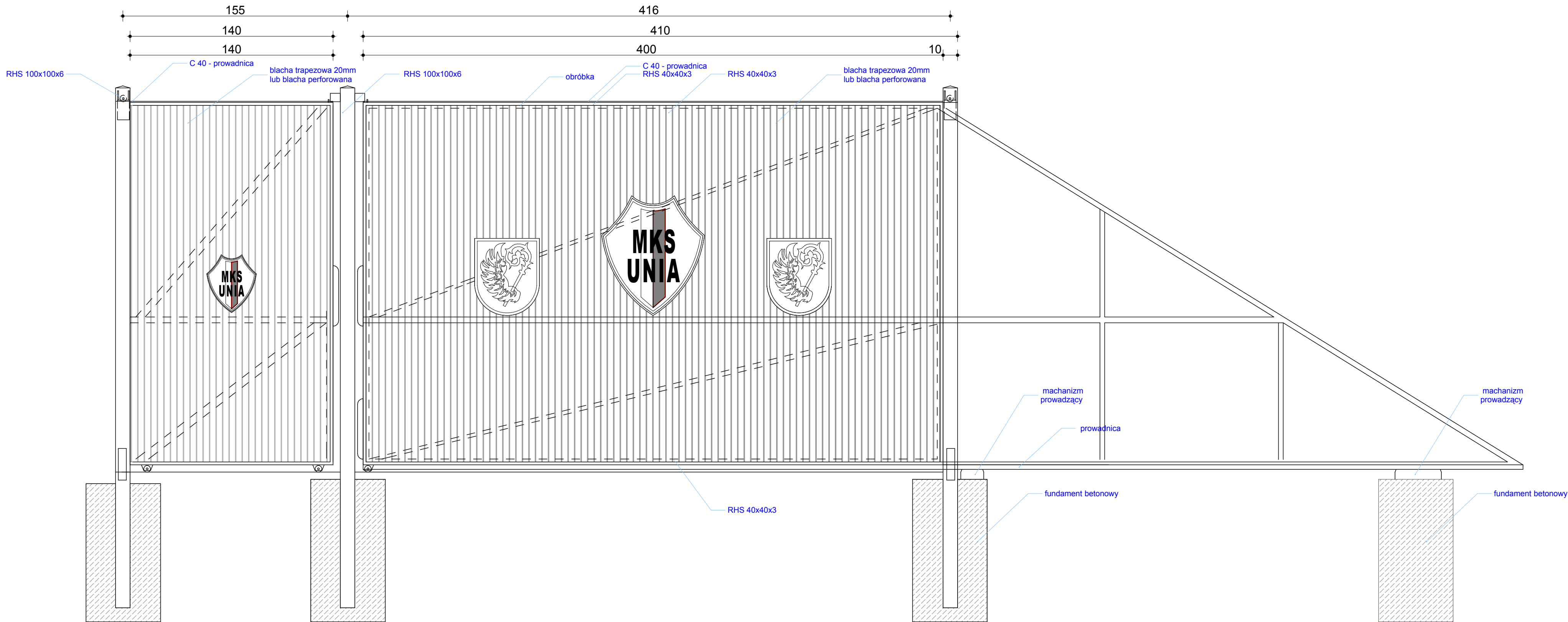


Nazwa inwestycji		Przebudowa obiektów sportowych MKS UNIA Wąbrzeźno oraz budowa zespołu boisk przy ul. Spokojnej w Wąbrzeźnie		 PROJEKTOWANIE ARCHITEKTONICZNE Torunia 80-200, ul. G. Kościuszki 14 I piętro, pom. 10 Ilo box +48 336 007070 e-mail: torunia@oncept.pl	FUNKCJA	IMIĘ I NAZWISKO	NUMER UPRAWNIEN	SPECJALNOŚĆ	PODPIS
Adres inwestycji		ul. Spokojna - Tysiąclecia , Wąbrzeźno 377/2, 379, 380, 381, 382, 383/1, 383/5, 419 obręb 2							
Numer działki		Gmina Miasto Wąbrzeźno ul. Wolności 18, 87-200 Wąbrzeźnie		Stadium projektu Proj. bud.-wyrk. Skala Brzoza Architektura	mgr inż. arch. Tomasz Porębny	KPOKK IA 06/2003	architektura		
Inwestor									
PZT		Numer rysunku		1:25	PJ	13/2012			
Bieżnia		A.01.6							



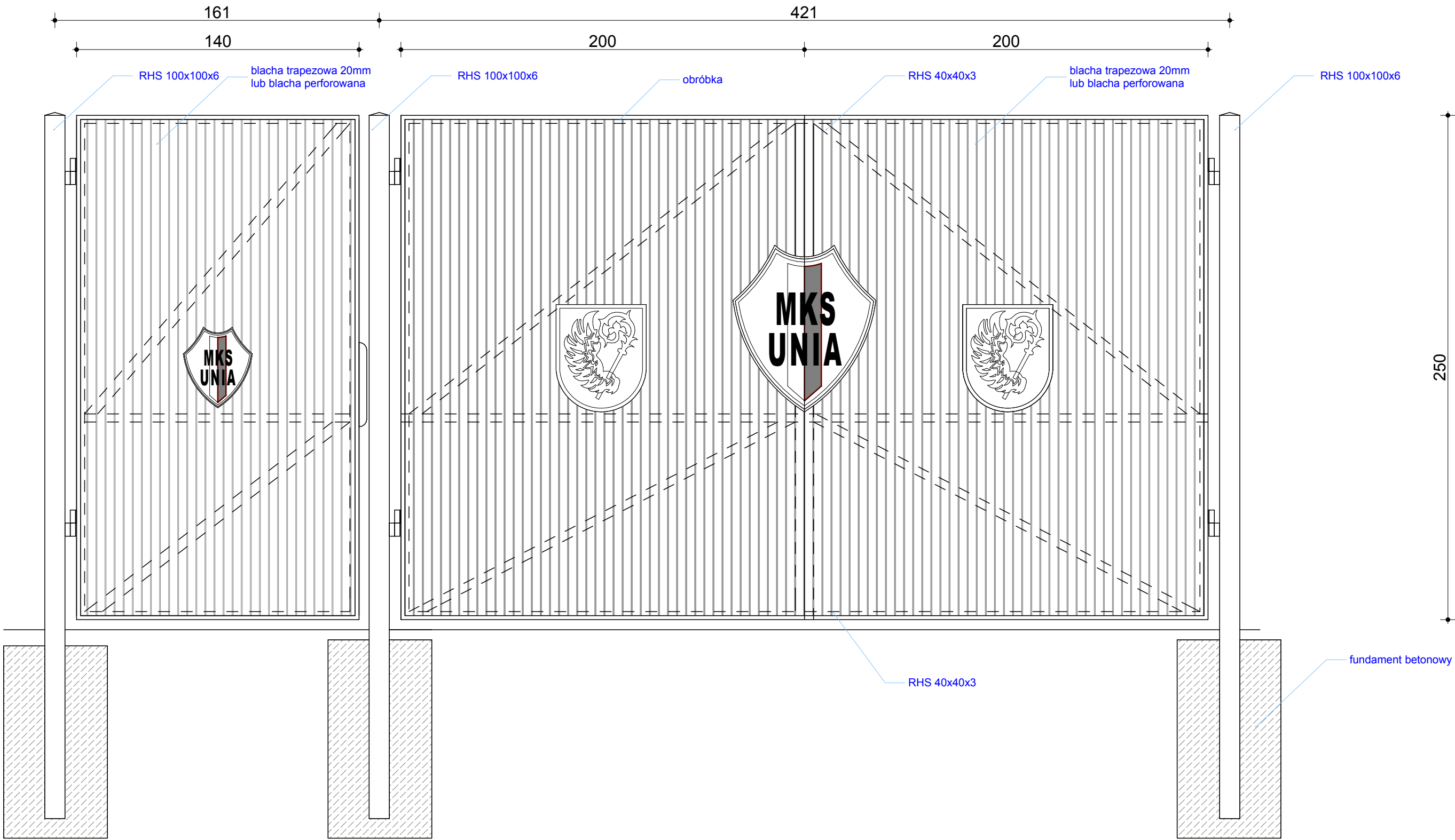
Nazwa inwestycji		Przebudowa obiektów sportowych MKS UNIA Wąbrzeźno oraz budowa zespołu boisk przy ul. Spokojnej w Wąbrzeźnie				<div><div><div><div><div></div><div>ONCEPT</div></div><div>PROJEKTOWANIE ARCHITEKTONICZNE</div><div>ul. Spokojna 18, 87-200 Wąbrzeźno tel. 054 25 10 10 10 e-mail: biuro@concept.pl</div></div></div></div>	FUNKCJA	IMIĘ I NAZWISKO	NUMER UPRAWNIEN	SPECJALNOŚĆ	PODPIS
Adres Inwestycji		ul. Spokojna - Tysiąclecia , Wąbrzeźno					projektant	mgr inż. arch. Tomasz Porębný	KPOKK IA 06/2003	architektura	
Numer działki		377/2, 379, 380, 381, 382, 383/1, 383/5, 419 obręb 2				06/2012	Stadium projektu Proj. bud.-wyk.				
Inwestor		Gmina Miasto Wąbrzeźno ul. Wolności 18, 87-200 Wąbrzeźnie				1:25	Skala	Branża Architektura			
PZT		Numer rysunku				1:25	Kreślił	Numer projektu			
OGRODZENIE PANELOWE		A.01.7				PJ		13/2012			

przesuwna brama i furtka



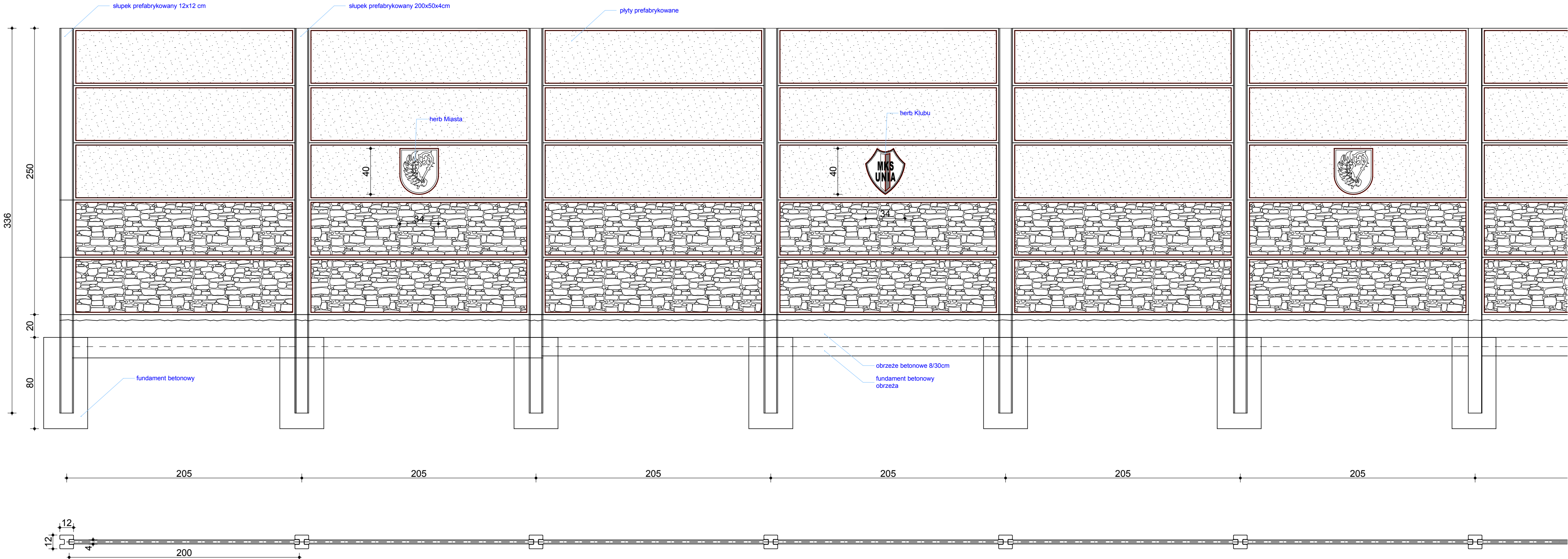
Nazwa inwestycji		Przebudowa obiektów sportowych MKS UNIA Wąbrzeźno oraz budowa zespołu boisk przy ul. Spokojnej w Wąbrzeźnie											
Adres inwestycji		ul. Spokojna - Tysiąclecia , Wąbrzeźno											
Numer działki		377/2, 379, 380, 381, 382, 383/1, 383/5, 419 obręb 2											
Inwestor		Gmina Miasto Wąbrzeźno ul. Wolności 18, 87-200 Wąbrzeźno											
PZT		Numer rysunku A.01.8											
PRZESUWNA BRAMA I FURTKA		1:20											
		06/2012											
		Data opracowania											
		Szacunki projektu											
		Proj. bud.-wyk.											
		Brzoza											
		Architektura											
		Kreślacz											
		13/2012											
		P J											
		Numer projektu											
		13/2012											
		P J											
		Numer rysunku											
		A.01.8											

rozwierna brama i furtka

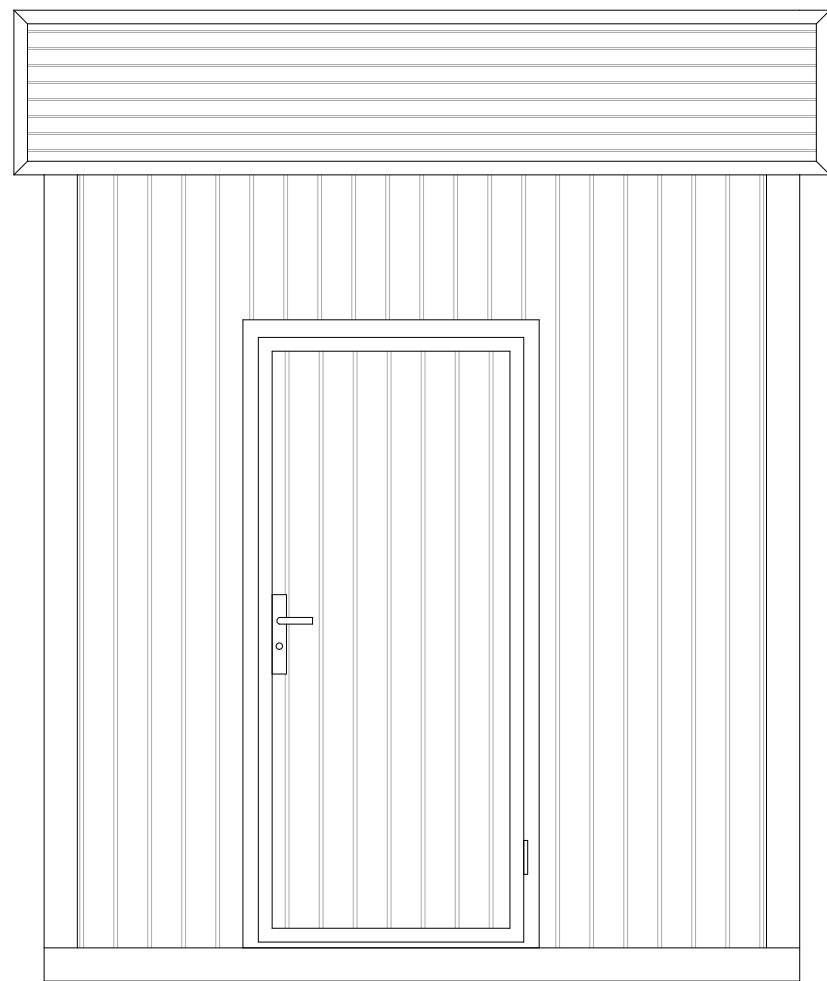


Nazwa inwestycji		Przebudowa obiektów sportowych MKS UNIA Wąbrzeźno oraz budowa zespołu boisk przy ul. Spokojnej w Wąbrzeźnie		Adres inwestycji		ul. Spokojna - Tysiąclecia , Wąbrzeźno 37712, 379, 380, 381, 382, 383/1, 383/5, 419 obręb 2		Numer działki		Inwestor		Gmina Miasto Wąbrzeźno ul. Wolności 18, 87-200 Wąbrzeźno		PZT		ROZWIERNIA BRAMA I FURTKA		Numer rysunku		A.01.9	

ogrodzenie betonowe prefabrykowane

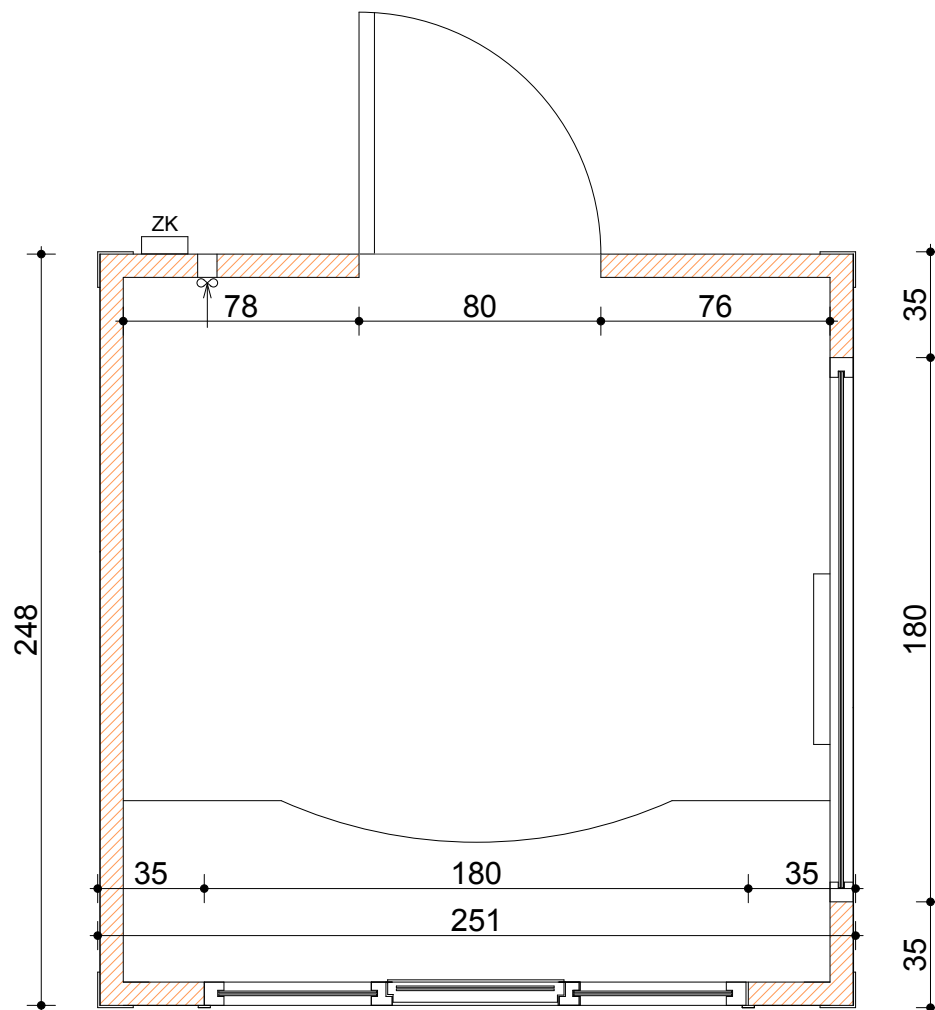
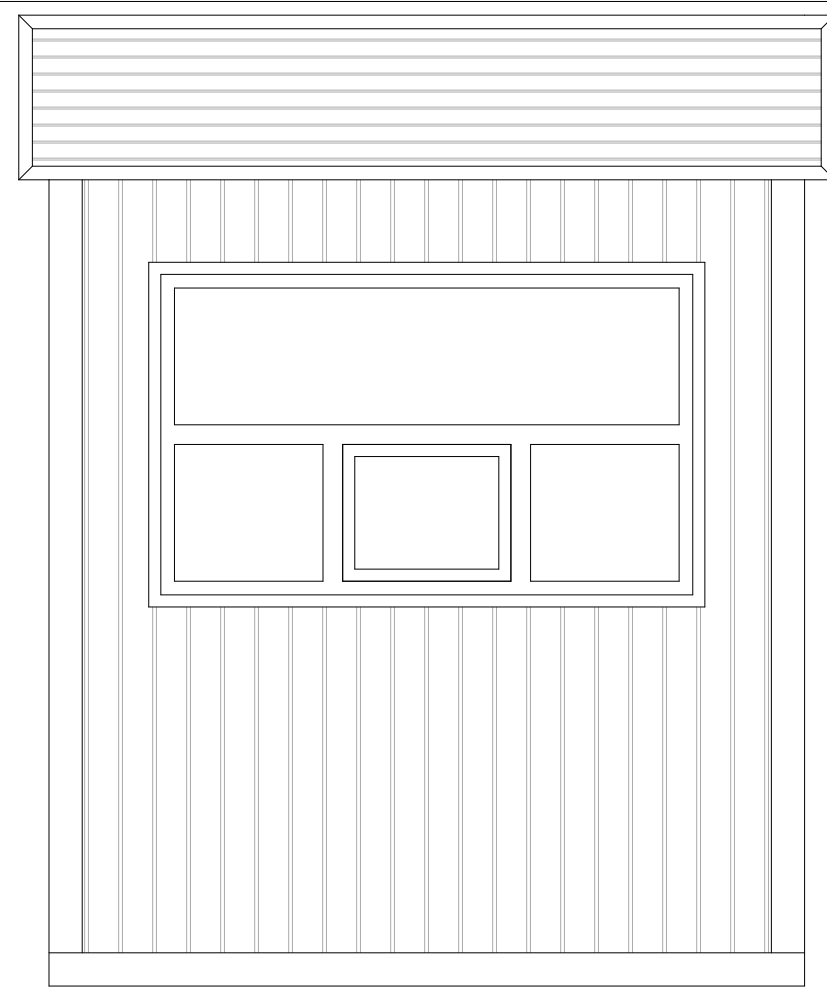


Nazwa inwestycji		Przebudowa obiektów sportowych MKS UNIA Wąbrzeźno oraz budowa zespołu boisk przy ul. Spokojnej w Wąbrzeźnie									
		Adres inwestycji									
		ul. Spokojna - Tysiąclecia , Wąbrzeźno									
		377/2, 379, 380, 381, 382, 383/1, 383/5, 419 obręb 2									
Numer działki		Gmina Miasto Wąbrzeźno ul. Wolności 18, 87-200 Wąbrzeźno									
Inwestor		PZT									
PZT		Numer rysunku									
OGRODZENIE BETONOWE		A.01.10									
		Data opracowania									
		06/2012									
1:25		Sala									
		Brzoza									
		Architektura									
		Proj. bud.-wyk.									
		Szczegół projektu									
		mgr inż. arch. Tomasz Porębný									
		FUNKCJA									
		projektant									
		asystent									
		projektanta									
		NUMER UPRAWNIEN									
		KPOIKK 06/2003									
		SPECJALNOŚĆ									
		architektura									
		PODPIS									



321


248



UWAGA:

Kontenery należy zamówić jako gotowe elementy z pełnym wyposażeniem przeznaczone do ustawienia w miejscach przewidzianych w projekcie. Po ustawieniu kontenerów na przygotowanych placach należy podłączyć do nich istniejące przyłącza (lub elementy sieci wewnętrznych Inwestora) zgodnie ze sztuką budowlaną i obowiązującymi przepisami. Kontenery powinny posiadać niezbędne atesty, spełniać wymagane normy oraz posiadać niezbędną dokumentację z punktu widzenia przepisów prawa budowlanego. Rozwiązania powinny być zbieżne z punktu widzenia funkcjonalności i estetyki z załączonymi szkicami.

- Kontener o wymiarach zewnętrznych 2,5m x 2,5m
 - dach, ściany i podłoga z płyty warstwowej tzw. płyty obornickiej o grubości 100mm
 - elementy stalowe zabezpieczone antykorozyjnie
 - 1 drzwi stalowe ocieplane o wymiarach (w świetle) 900szer. x 2000wys.
 - 1 okno stałe PCV o wymiarach 1800szer. x 1100wys. - okleinowane z zewnątrz
 - 1 okno podawcze PCV o wymiarach 1800szer. x 1100wys. wraz z okienkiem podawczym otwieranym - okleinowane z zewnątrz
 - attyka konstrukcja stalowa wypełnienie blacha trapezowa
 - podłoga ocieplana z płyt warstwowych gr. 100mm na ruszcie stalowym, na to płyta OSB 22mm i wykładzina PCV (podłoga bez zimnych miejsc)
 - elektryka w tym : skrzynka zabezpieczająca bezpiecznikowa kompletna wyłącznik różnicowo-prądowy, 1 lampa , 2 podwójne gniazda 220V
 - rynna ze spustem
 - haki do przeniesienia odkręcane
 - grzejnik elektryczny

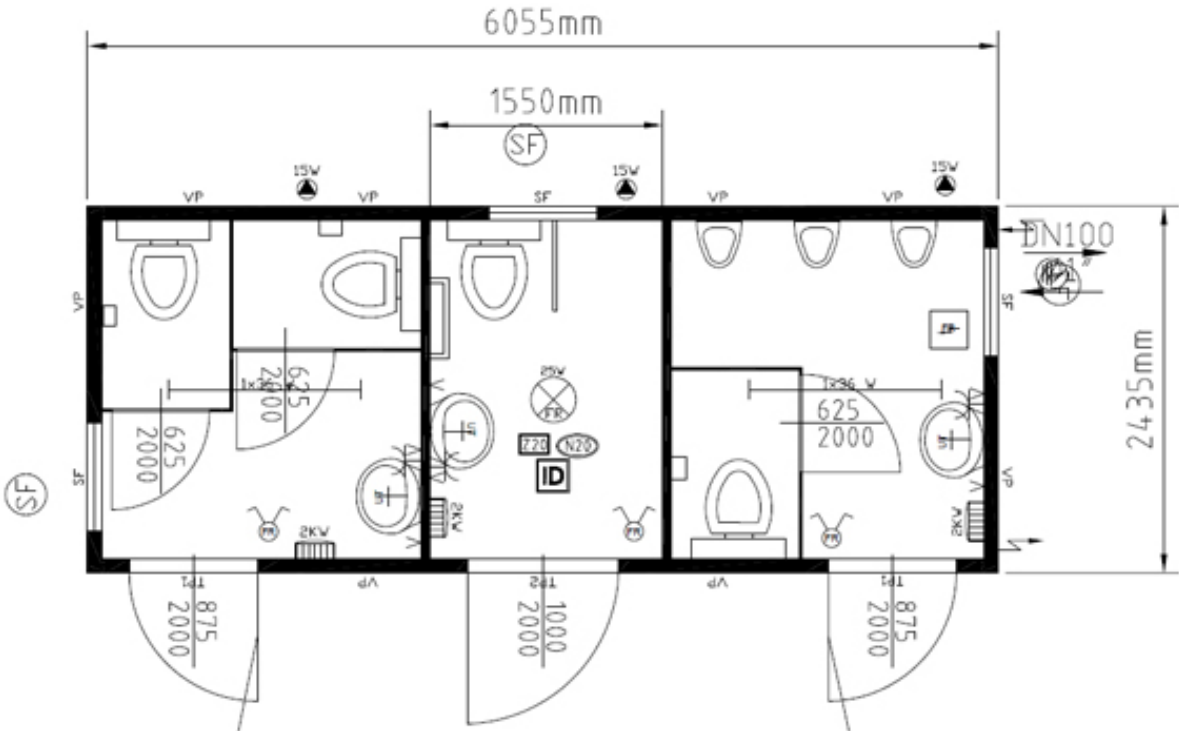
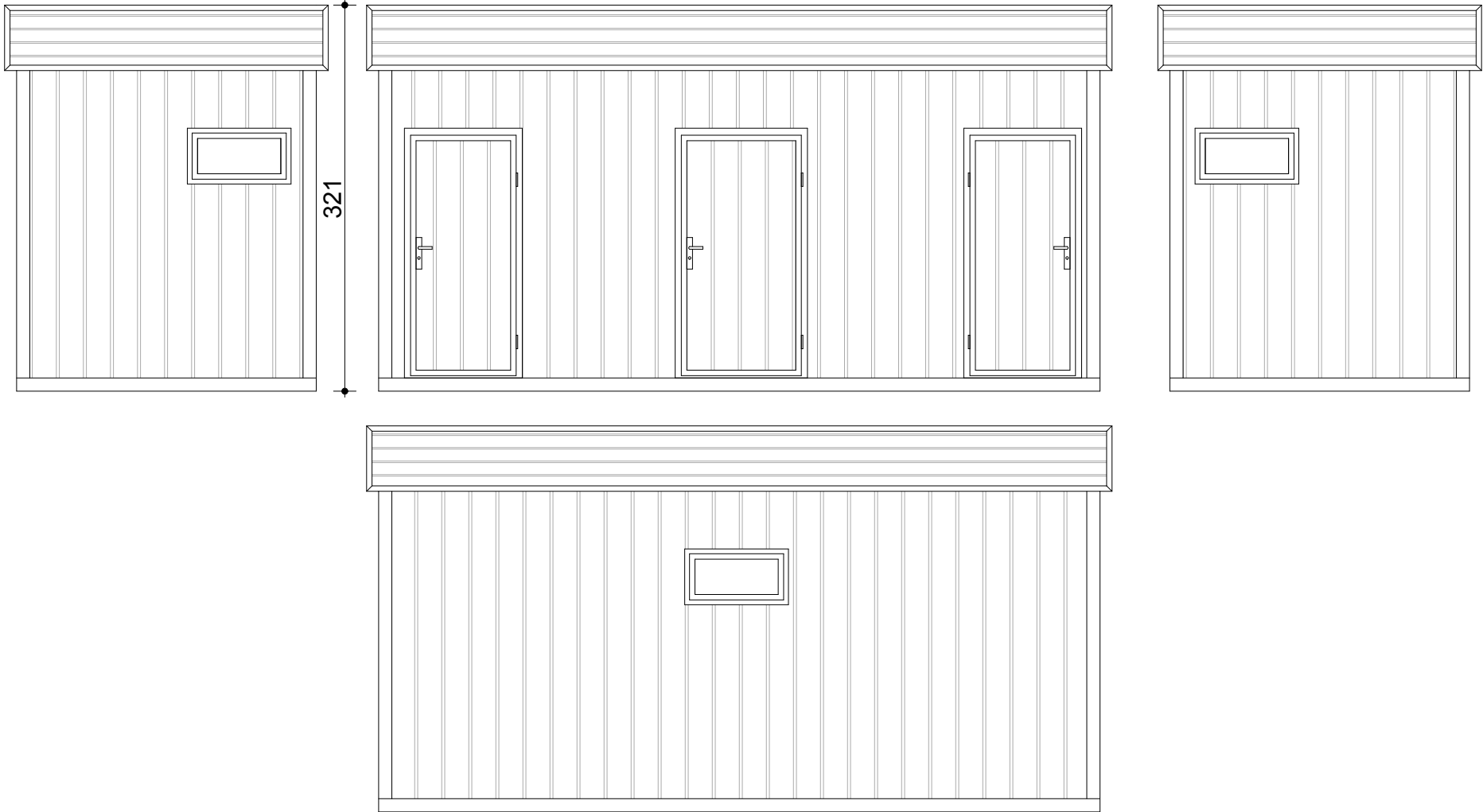
Nazwa inwestycji		Przebudowa obiektów sportowych MKS UNIA Wąbrzeźno oraz budowa zespołu boisk przy ul. Spokojnej w Wąbrzeźnie		<div><div>PROJEKTOWANIE ARCHYTEKTONICZNE t. 022 631 11 11 tel/fax +48 55 405 05 44 e-mail: biuro@oncept.pl</div></div>		FUNKCJA	IMIĘ I NAZWISKO	NUMER UPRAWNIENI	SPECJALNOŚĆ	PODPIS
Adres inwestycji		ul. Spokojna - Tysiąclecia, Wąbrzeźno		Data opracowania						
Numer działki		377/2, 379, 380, 381, 382, 383/1, 383/5, 419 obręb 2		06/2012						
Inwestor		Gmina Miasto Wąbrzeźno ul. Wolności 18, 87-200 Wąbrzeźno		Skala		06/2012				
PZT		Numer rysunku		1:25		06/2012				
Kontener kasowy		A.01.11		Kredyt		PJ				
				1:25		06/2012				
				Skala		06/2012				
				1:25		06/2012				
				Skala		06/2012				
				1:25		06/2012				
				Skala		06/2012				
				1:25		06/2012				
				Skala		06/2012				
				1:25		06/2012				
				Skala		06/2012				
				1:25		06/2012				
				Skala		06/2012				
				1:25		06/2012				
				Skala		06/2012				
				1:25		06/2012				
				Skala		06/2012				
				1:25		06/2012				
				Skala		06/2012				
				1:25		06/2012				
				Skala		06/2012				
				1:25		06/2012				
				Skala		06/2012				
				1:25		06/2012				
				Skala		06/2012				
				1:25		06/2012				
				Skala		06/2012				
				1:25		06/2012				
				Skala		06/2012				
				1:25		06/2012				
				Skala		06/2012				
				1:25		06/2012				
				Skala		06/2012				
				1:25		06/2012				
				Skala		06/2012				
				1:25		06/2012				
				Skala		06/2012				
				1:25		06/2012				
				Skala		06/2012				
				1:25		06/2012				
				Skala		06/2012				
				1:25		06/2012				
				Skala		06/2012				
				1:25		06/2012				
				Skala		06/2012				
				1:25		06/2012				
				Skala		06/2012				
				1:25		06/2012				
				Skala		06/2012				
				1:25		06/2012				
				Skala		06/2012				
				1:25		06/2012				
				Skala		06/2012				
				1:25		06/2012				
				Skala		06/2012				
				1:25		06/2012				
				Skala		06/2012				
				1:25		06/2012				
				Skala		06/2012				
				1:25		06/2012				
				Skala		06/2012				
				1:25		06/2012				
				Skala		06/2012				
				1:25		06/2012				
				Skala		06/2012				
				1:25		06/2012				
				Skala		06/2012				
				1:25		06/2012				
				Skala		06/2012				
				1:25		06/2012				
				Skala		06/2012				
				1:25		06/2012				
				Skala		06/2012				
				1:25		06/2012				
				Skala		06/2012				
				1:25		06/2012				
				Skala		06/2012				
				1:25		06/2012				
				Skala		06/2012				
				1:25		06/2012				
				Skala		06/2012				
				1:25		06/2012				
				Skala		06/2012				
				1:25		06/2012				
				Skala		06/2012				
				1:25		06/2012				
				Skala		06/2012				
				1:25		06/2012				
				Skala		06/2012				
				1:25		06/2012				
				Skala		06/2012				
				1:25		06/2012				
				Skala		06/2012				
				1:25		06/2012				
				Skala		06/2012				
				1:25		06/2012				
				Skala		06/2012				
				1:25		06/2012				
				Skala		06/2012				
				1:25		06/2012				
				Skala		06/2012				
				1:25		06/2012				
				Skala		06/2012				
				1:25		06/2012				
				Skala		06/2012				
				1:25		06/2012				
				Skala		06/2012				
				1:25		06/2012				
				Skala		06/2012				
				1:25		06/2012				
				Skala		06/2012				
				1:25		06/2012				
				Skala		06/2012				
				1:25		06/2012				
				Skala		06/2012				
				1:25		06/2012				
				Skala		06/2012				
				1:25		06/2012				
				Skala		06/2012				
				1:25		06/2012				
				Skala		06/2012				
				1:25		06/2012				
				Skala		06/2012				
				1:25		06/2012				
				Skala		06/2012				
				1:25		06/2012				
				Skala		06/2012				
				1:25		06/2012				
				Skala		06/2012				
				1:25		06/2012				
				Skala		06/2012				
				1:25		06/2012				
				Skala		06/2012				
				1:25		06/2012				
				Skala		06/2012				
				1:25		06/2012				
				Skala		06/2012				
				1:25		06/2012				
				Skala		06/2012				
				1:25		06/2012				
				Skala		06/2012				
				1:25		06/2012				
				Skala		06/2012				
				1:25		06/2012				
				Skala		06/2012				
				1:25		06/2012				
				Skala		06/2012				
				1:25		06/2012				
				Skala		06/2012				
				1:25		06/2012				
				Skala		06/2012				
				1:25		06/2012				
				Skala		06/2012				
				1:25		06/2012				
				Skala		06/2012				
				1:25		06/2012				
				Skala		06/2012				
				1:25		06/2012				
				Skala		06/2012				
				1:25		06/2012				
				Skala		06/2012				
				1:25		06/2012				
				Skala		06/2012				
				1:25		06/2012				
				Skala		06/2012				
				1:25		06/2012				
				Skala		06/2012				
				1:25		06/2012				
				Skala		06/2012				
				1:25		06/2012				
				Skala		06/2012				
				1:25		06/2012				
				Skala		06/2012				
				1:25		06/2012				
				Skala		06/2012				
				1:25		06/2012				
				Skala		06/2012				
				1:25		06/2012				
				Skala		06/2012				
				1:25		06/2012				
				Skala		06/2012				
				1:25		06/2012				
				Skala		06/2012				
				1:25		06/2012				
				Skala		06/2012				
				1:25		06/2012				
				Skala		06/2012				
				1:25		06/2012				
				Skala		06/2012				
				1:25		06/2012				
				Skala		06/2012				
				1:25		06/2012				
				Skala		06/2012				
				1:25		06/2012				
				Skala		06/2012				
				1:25		06/2012				
				Skala		06/2012				
				1:25		06/2012				
				Skala		06/2012				
				1:25		06/2012				
				Skala		06/2012				
				1:25		06/2012				
				Skala		06/2012				
				1:25		06/2012				
				Skala		06/2012				
				1:25		06/2012				
				Skala		06/2012				

UWAGA]:
Kontenery należy zamówić jako gotowe elementy z pełnym wyposażeniem przeznaczone do ustawienia w miejscach przewidzianych w projekcie. Po ustawieniu kontenerów na przygotowanych placach należy podłączyć do nich istniejące przyłącza (lub elementy sieci wewnętrznych Inwestora) zgodnie ze sztuką budowlaną i obowiązującymi przepisami . Kontenery powinny posiadać niezbędne atesty, spełniać wymagane normy oraz posiadać niezbędną dokumentację z punktu widzenia przepisów prawa budowlanego. Rozwiązania powinny być zbieżne z punktu widzenia funkcjonalności i estetyki z załączonymi szkicami.
Kontener sanitarny o wymiarach zewnętrznych 6,0m x 2,5m


- dach, ściany i podłoga z płyty warstwowej tzw.płyty obornickiej o grubości 100mm
- elementy stalowe zabezpieczone antykorozyjnie
- drzwi stalowe ocieplane o wymiarach
- okna stałe PCV o wymiarach
- attyka konstrukcja stalowa wypełnienie blacha trapezowa
- podłoga ocieplana z płyt warstwowych gr.100mm na ruszcie stalowym,na to płyta OSB 22mm i wykładzina PCV (podłoga bez zimnych miejsc)
- elektryka w tym : skrzynka zabezpieczająca bezpiecznikowa kompletna wyłącznik różnicowo-prądowy, lampy , wentylatory elektryczne,

wersja bez gniazd wtyczkowych ogólnie dostępnych

- rynna ze spustem
- haki do przenoszenia odkręcane
- grzejniki elektryczne



Nazwa inwestycji	Przebudowa obiektów sportowych MKS UNIA Wąbrzeźno oraz budowa zespołu boisk przy ul. Spokojnej w Wąbrzeźnie									
	ul. Spokojna - Tysiąclecia , Wąbrzeźno									
	377/2, 379, 380, 381, 382, 383/1, 383/5, 419 obręb 2									
	Gmina Miasto Wąbrzeźno ul. Wolności 18, 87-200 Wąbrzeźno									
Adres Inwestycji	ul. Spokojna - Tysiąclecia , Wąbrzeźno									
Numer działki	377/2, 379, 380, 381, 382, 383/1, 383/5, 419 obręb 2									
Inwestor	Gmina Miasto Wąbrzeźno ul. Wolności 18, 87-200 Wąbrzeźno									
PZT	Numer rysunku									
Toalety - kontener sanitarny	A.01.12									

	PROJEKTOWANIE ARCHITEKTONICZNE ul. Spokojna 42, 86-303 Wąbrzeźno tel. 71 350 00 00 www.oncept.pl											
	mgr inż. arch. Tomasz Porębný											
	projektant											
	KPOKK IA 06/2003											
IMIĘ I NAZWISKO										NUMER UPRAWNIENI	SPECJALNOŚĆ	PODPIS
06/2012										Proj. bud.-wyk.		
1:50										Skala	Architektura	
PJ										Numer projektu	13/2012	